

Aga



Technologia:

- Wersja: CE
- Dach: dachówka
- Ściany: 2-warstwowe - pustak ceramiczny + styropian
- Stropy: żelbetowe, wylewane

Parametry domu:

Powierzchnia całkowita [m2]:	357.80
Powierzchnia użytkowa [m2]:	174.90
Powierzchnia zabudowy [m2]:	189.70
Powierzchnia parteru [m2]:	117.90
Powierzchnia poddasza [m2]:	57.00
Kubatura [m3]:	1047.00
Max. wysokość w kalenicy [m]:	7.11
Powierzchnia garażu [m2]:	17.60

Cena projektu: **4549 zł**
Cena kosztorysu: **650 zł**

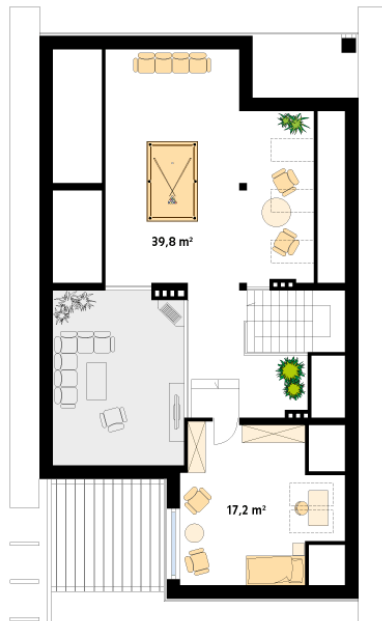


Autorzy: arch. Tomasz Sobieszuk

Dom parterowy z użytkowym poddaszem, niepodpiwniczony, dla 4 - 5-osobowej rodziny. Wejście od południa. Praktyczny układ funkcjonalny z wyraźnym podziałem na część dzienną i nocną. Ciekawa, przestronna antresola z możliwością adaptacji np. na bawialnię. Dodatkowy pokój na poddaszu.

Parter:

Piętro/poddasze:



Gabaryty działki:

