

Agat



Technologia:

- Wersja: PH
- Dach: dachówka
- Ściany: 2-warstwowe - POROTHERM 25 PROFIL + styropian
- Stropy: żelbetowe, wylewane

Parametry domu:

Powierzchnia całkowita [m2]:	203.55
Powierzchnia użytkowa [m2]:	105.29
Powierzchnia zabudowy [m2]:	82.45
Powierzchnia piwnicy [m2]:	29.72
Powierzchnia parteru [m2]:	58.19
Powierzchnia poddasza [m2]:	47.10
Kubatura [m3]:	645.00
Max. wysokość w kalenicy [m]:	9.23

Cena projektu: **3950 zł**

Cena kosztorysu: **550 zł**

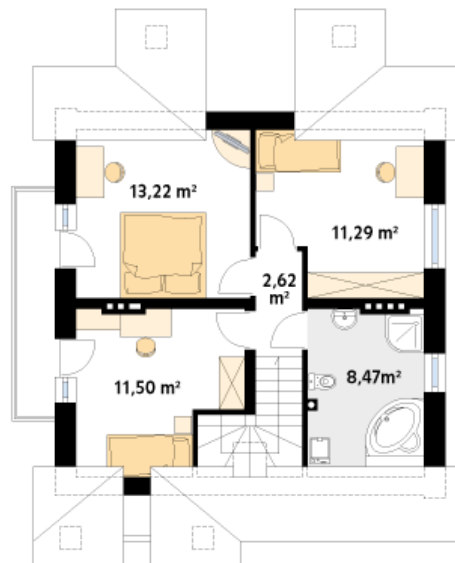
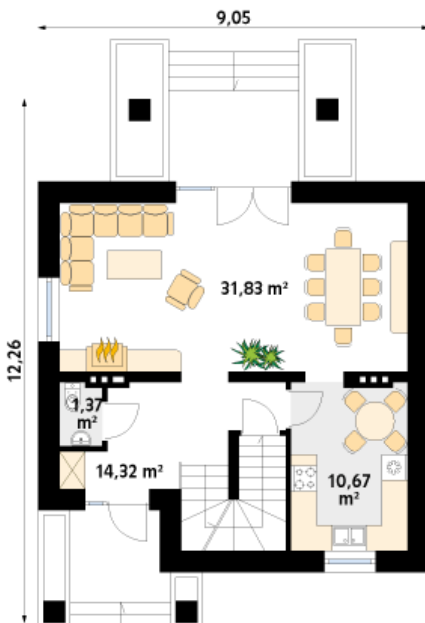


Autorzy: arch. Maciej Matłowski

Mały, funkcjonalny dom przeznaczony dla 4-osobowej rodziny. Na parterze zaprojektowano duży pokój dzienny z jadalnią i osobną kuchnią. Na poddaszu znajdują się trzy wygodne sypialnie i łazienka. W piwnicy zlokalizowano pomieszczenie gospodarcze i kotłownię. Istnieje możliwość całkowitego podpiwniczenia i zaprojektowania wjazdu do garażu.

Parter:

Piętro/poddasze:



Gabaryty działki:

