

# Agawa



## Technologia:

- Wersja: CE
- Dach: dachówka ceramiczna CREATON
- Ściany: 2-warstwowe - pustak ceramiczny + styropian
- Stropy: żelbetowe, wylewane

## Parametry domu:

Powierzchnia całkowita [m <sup>2</sup> ]:	<b>254.09</b>
Powierzchnia użytkowa [m <sup>2</sup> ]:	<b>117.26</b>
Powierzchnia zabudowy [m <sup>2</sup> ]:	<b>99.13</b>
Powierzchnia piwnicy [m <sup>2</sup> ]:	<b>43.59</b>
Powierzchnia parteru [m <sup>2</sup> ]:	<b>61.70</b>
Powierzchnia poddasza [m <sup>2</sup> ]:	<b>55.56</b>
Kubatura [m <sup>3</sup> ]:	<b>720.00</b>
Max. wysokość w kalenicy [m]:	<b>8.59</b>

Cena projektu: **4549 zł**

Cena kosztorysu: **550 zł**

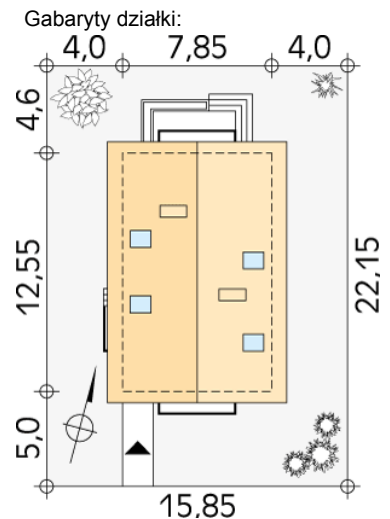
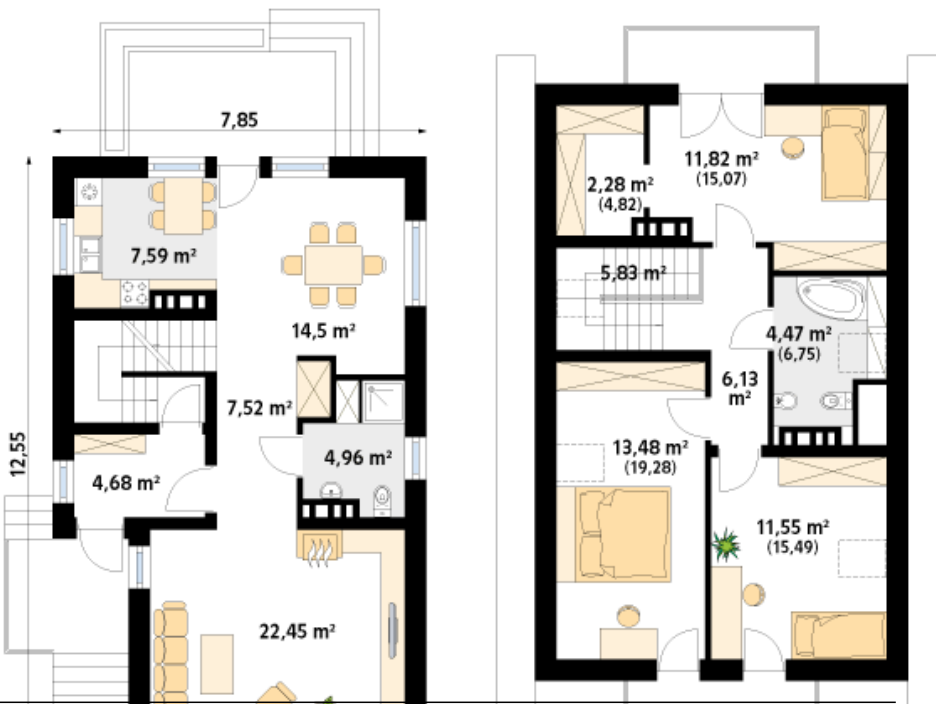


Autorzy: arch. Tomasz Sobieszuk

Niewielki dom przeznaczony na wąską działkę z wejściem od strony południowej. W piwnicy zaprojektowano kotłownię na paliwo stałe, skład opału oraz pralnię. Dodatkowym atutem jest wejście do piwnicy z wiatrolapu, co przy kotłowni na opał stały jest świetnym rozwiązaniem. Na parterze zaprojektowano kuchnię z jadalnią, salon i łazienkę. Na poddaszu znajdują się trzy sypialnie i łazienka.

Parter:

Piętro/poddasze:



**DOMY**  
w stylu

Biuro projektowe MTM styl Sp. z o.o. Sp. k. 15-227 Białystok, ul. Podleśna 14  
tel. 008 742 08-79, 085-740-87-50 do 59, tel. kom. +48-784-047-233  
e-mail: mtm@mtmstyl.pl, [www.domywstylu.pl](http://www.domywstylu.pl)