

Agawa 2



Technologia:

- Wersja: CE
- Dach: dachówka
- Ściany: 2-warstwowe - pustak ceramiczny + styropian
- Stropy: żelbetowe, wylewane

Parametry domu:

| | |
|-------------------------------|---------------|
| Powierzchnia całkowita [m2]: | 288.36 |
| Powierzchnia użytkowa [m2]: | 116.71 |
| Powierzchnia zabudowy [m2]: | 107.44 |
| Powierzchnia piwnicy [m2]: | 43.04 |
| Powierzchnia parteru [m2]: | 61.69 |
| Powierzchnia poddasza [m2]: | 55.02 |
| Kubatura [m3]: | 849.25 |
| Max. wysokość w kalenicy [m]: | 8.59 |
| Powierzchnia garażu [m2]: | 29.82 |

Cena projektu: **4549 zł**

Cena kosztorysu: **550 zł**

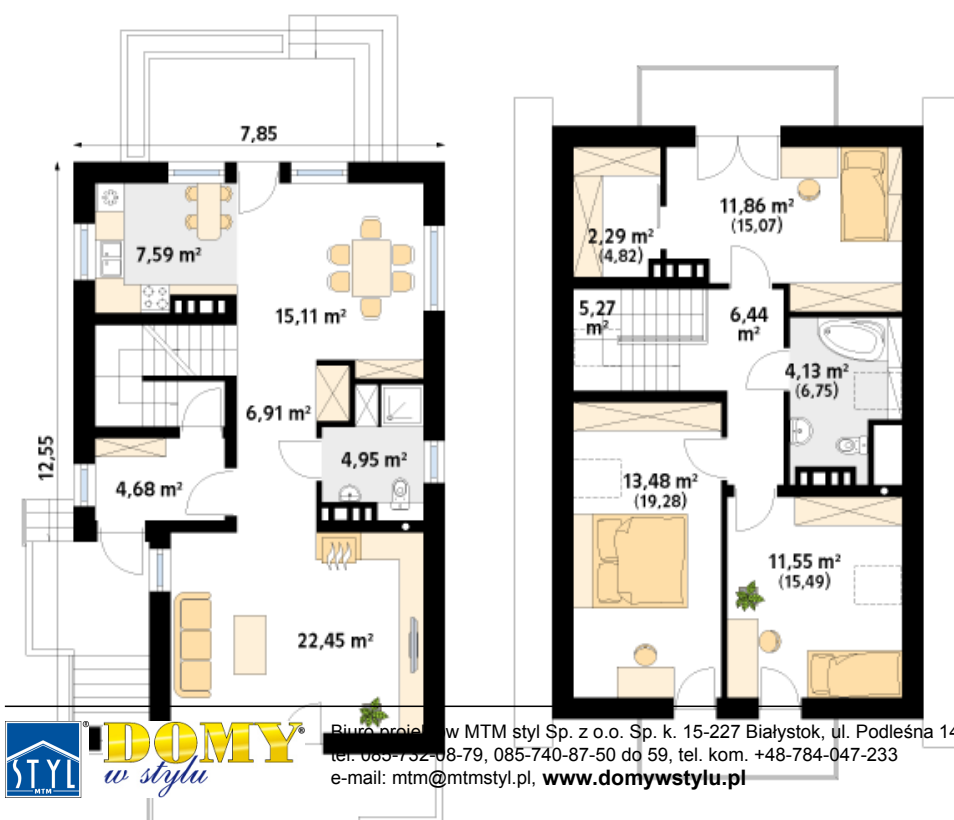


Autorzy: arch. Tomasz Sobieszuk

Budynek jednorodzinny na wąskiej działce z wejściem od strony południowej i garażem od frontu. Przeznaczony dla 3 - 4-osobowej rodziny. Na parterze urządzone część dzienna, w piwnicy gospodarczą, na poddaszu zaś część sypialni.

Parter:

Piętro/poddasze:



Gabaryty działki:

