

# Agrest



## Technologia:

- Wersja: CE
- Dach: blacha na rąbek stojący Ruukki Classic
- Ściany: 2-warstwowe - pustak ceramiczny + wełna mineralna ISOVER
- Stropy: żelbetowe, wylewane

## Parametry domu:

Powierzchnia całkowita [m2]:	<b>300.67</b>
Powierzchnia użytkowa [m2]:	<b>109.25</b>
Powierzchnia zabudowy [m2]:	<b>97.83</b>
Powierzchnia piwnicy [m2]:	<b>69.52</b>
Powierzchnia parteru [m2]:	<b>69.70</b>
Powierzchnia poddasza [m2]:	<b>39.55</b>
Kubatura [m3]:	<b>894.11</b>
Max. wysokość w kalenicy [m]:	<b>8.23</b>

Cena projektu: **5549 zł**

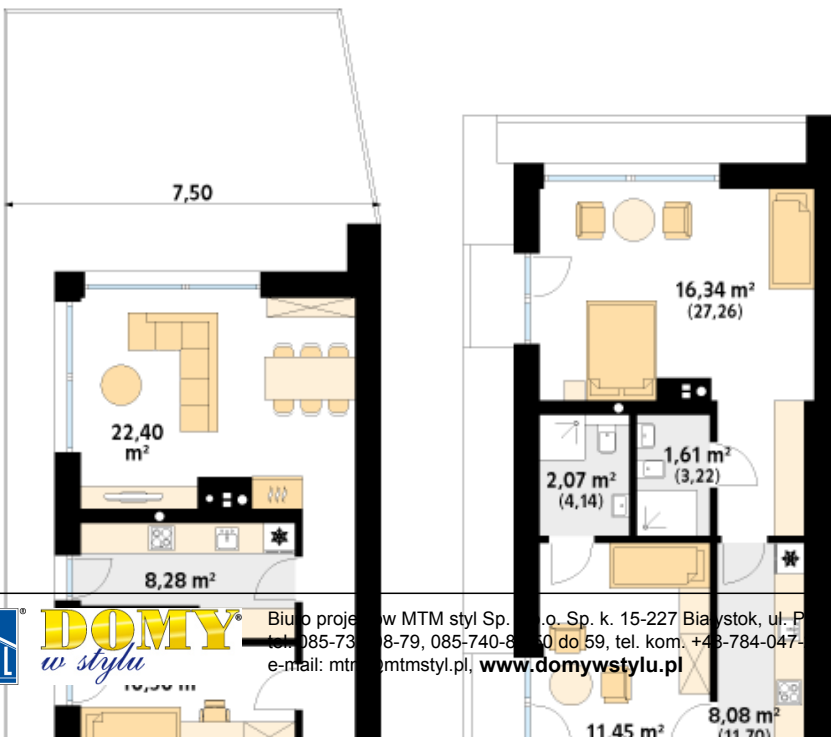
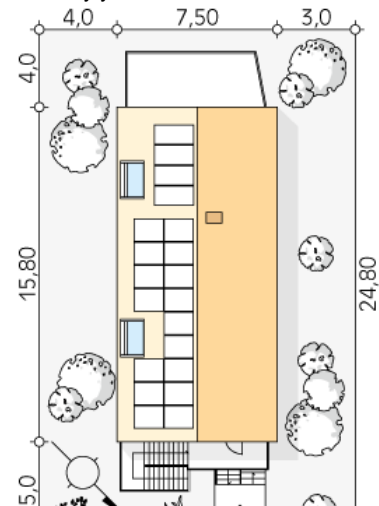
Cena kosztorysu: **684 zł**



**Autorzy:** arch. Tomasz Sobieszuk

AGREST to projekt domu z użytkowym poddaszem, w którym pojawiły się mieszkania pod wynajem. Nowoczesna bryła budynku została zaprojektowana na rzucie prostokąta i przykryta dwuspadowym dachem. Na elewacji pojawiła się drewniana szalówka oraz płyty elewacyjne imitujące kamień. Parter stanowi mieszkanie właścicieli domu. Gospodarze do dyspozycji mają dwie wygodne sypialnie, zamkniętą kuchnię oraz część dzienną z salonem i jadalnią. Niewątpliwą zaletą części dziennej domu są panoramiczne przeszklenia oraz kominek. Poddasze zostało zaprojektowane pod wynajem. Lokatorzy mają osobne wejście, do którego prowadzą zewnętrzne schody. W tej części domu pojawiły się dwie sypialnie, każda z prywatną łazienką oraz wspólna kuchnia. Dużą zaletą piwnicy jest rekreacyjna ulokowana w piwnicy. Zaprojektowano tu saunę, przy której pojawiła się łazienka, siłownię oraz bilard. Układ funkcjonalny piwnicy dopełnia kotłownia, w której pojawiła się pompa ciepła.

## Gabaryty działki:



**DOMY**  
w stylu

Biurowiec w MTM styl Sp. z o.o. Sp. k. 15-227 Białystok, ul. Północna 14  
tel. 085-738-879, 085-740-810 do 59, tel. kom. +43-784-047-  
e-mail: mtr@mtmstyl.pl, [www.domywstylu.pl](http://www.domywstylu.pl)

