

# Aksamit 4



## Technologia:

- Wersja: CE
- Dach: dachówka ceramiczna CREATON
- Ściany: 2-warstwowe - pustak ceramiczny + styropian Termo Organika
- Stropy: żelbetowe, wylewane

## Parametry domu:

Powierzchnia całkowita [m2]:	<b>222.97</b>
Powierzchnia użytkowa [m2]:	<b>138.50</b>
Powierzchnia zabudowy [m2]:	<b>222.97</b>
Powierzchnia parteru [m2]:	<b>138.50</b>
Kubatura [m3]:	<b>1018.00</b>
Max. wysokość w kalenicy [m]:	<b>6.43</b>
Powierzchnia garażu [m2]:	<b>36.39</b>

Cena projektu: **5749 zł**

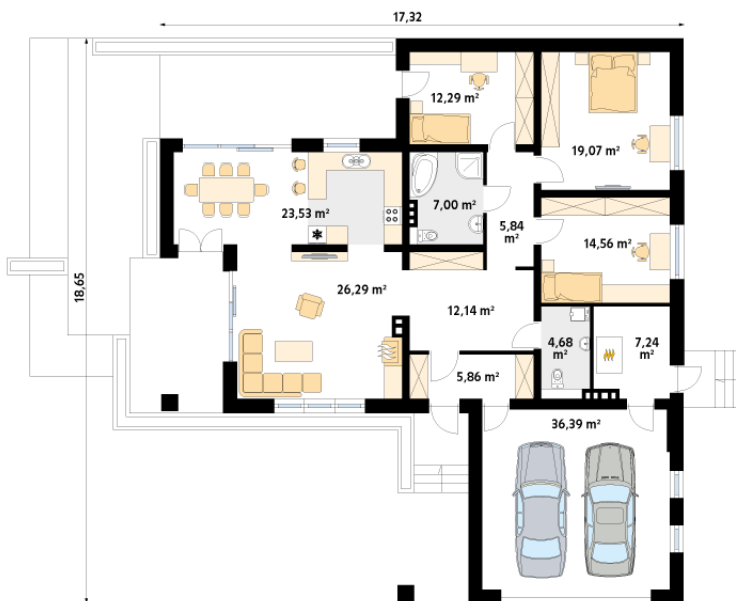
Cena kosztorysu: **600 zł**



Autorzy: arch. Tomasz Sobieszuk

Budynek mieszkalny, parterowy, niepodpiwniczony, przeznaczony dla 4-osobowej rodziny. W części dziennej zaprojektowano salon połączony z kuchnią i jadalnią z wyjściem na rozległy taras. W części nocnej trzy sypialnie z oddzielną łazienką. W części gospodarczej dwustanowiskowy garaż połączony z kotłownią. Elewacje budynku zostały utrzymane w nowoczesnej stylistyce.

## Parter:



## Gabaryty działki:

