

# Aksamit 5



## Technologia:

- Wersja: CE
- Dach: dachówka
- Ściany: 2-warstwowe - pustak ceramiczny + styropian Termo Organika
- Stropy: żelbetowe, wylewane

## Parametry domu:

Powierzchnia całkowita [m <sup>2</sup> ]:	<b>213.97</b>
Powierzchnia użytkowa [m <sup>2</sup> ]:	<b>133.39</b>
Powierzchnia zabudowy [m <sup>2</sup> ]:	<b>214.64</b>
Powierzchnia parteru [m <sup>2</sup> ]:	<b>133.39</b>
Kubatura [m <sup>3</sup> ]:	<b>1029.00</b>
Max. wysokość w kalenicy [m]:	<b>6.80</b>
Powierzchnia garażu [m <sup>2</sup> ]:	<b>33.86</b>

Cena projektu: **5249 zł**

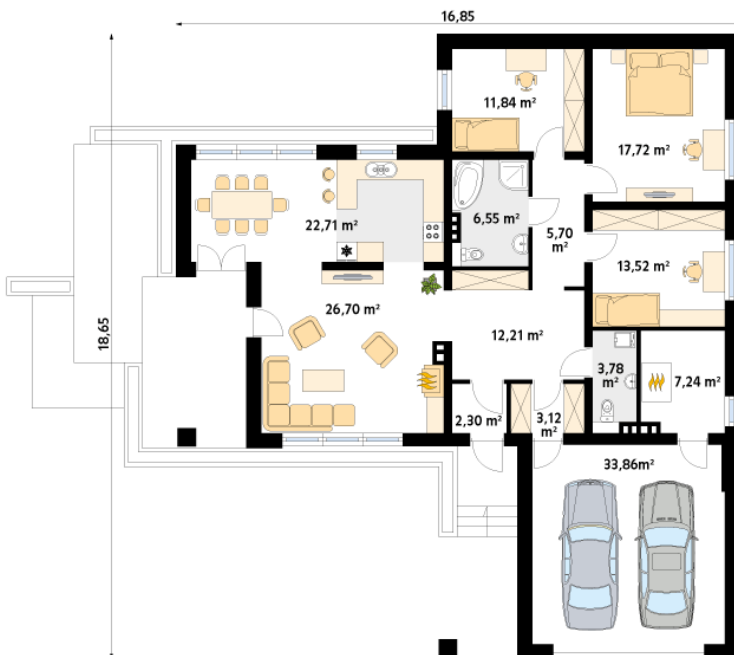
Cena kosztorysu: **600 zł**



Autorzy: arch. Tomasz Sobieszuk

Jednorodzinny budynek mieszkalny, parterowy, niepodpiwniczony, przeznaczony dla 4-osobowej rodziny. W części dziennej przewidziano salon oraz kuchnię z jadalnią, w nocnej trzy sypialnie z łazienką, w gospodarczej garaż, kotłownię, wc oraz garderobę. Budynek został utrzymany w nowoczesnej stylistyce, której cechą charakterystyczną są duże przeszklenia. Budynek przeznaczono na działkę z wjazdem od południa.

## Parter:



## Gabaryty działki:

