

Aksamitka dr-S



Technologia:

- Wersja: DR-S
- Dach: dachówka ceramiczna
- Ściany: drewniane, szkieletowe
- Stropy: belki drewniane + wełna mineralna

Parametry domu:

Powierzchnia całkowita [m2]:	162.82
Powierzchnia użytkowa [m2]:	110.13
Powierzchnia zabudowy [m2]:	81.26
Powierzchnia parteru [m2]:	61.42
Powierzchnia poddasza [m2]:	48.72
Kubatura [m3]:	552.30
Max. wysokość w kalenicy [m]:	8.09

Cena projektu: **4149 zł**

Cena kosztorysu: **500 zł**



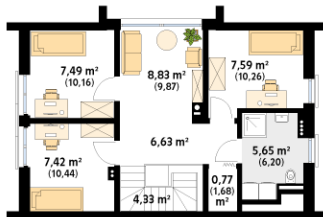
Autorzy: mgr inż. Mirosław Doktor

Aksamitka dr-S to projekt domu z użytkowym poddaszem w konstrukcji drewnianej. Mieszkańcy do dyspozycji mają otwartą strefę dzienną oraz cztery sypialnie. Jedna z sypialni znajduje się na parterze, dzięki czemu można ją dodatkowo wykorzystać jako pokój dla gości lub gabinet do pracy i nauki. Projekt posiada piękną werandę, która stanowi naturalne przedłużenie salonu.

Parter:



Piętro/poddasze:



Gabaryty działki:

