

# Alabaster



## Technologia:

- Wersja: CE
- Dach: dachówka ceramiczna CREATON
- Ściany: 2-warstwowe - pustak ceramiczny + styropian
- Stropy: żelbetowe, wylewane

## Parametry domu:

Powierzchnia całkowita [m2]:	<b>281.10</b>
Powierzchnia użytkowa [m2]:	<b>188.50</b>
Powierzchnia zabudowy [m2]:	<b>153.70</b>
Powierzchnia parteru [m2]:	<b>94.90</b>
Powierzchnia poddasza [m2]:	<b>93.60</b>
Kubatura [m3]:	<b>920.00</b>
Max. wysokość w kalenicy [m]:	<b>8.66</b>
Powierzchnia garażu [m2]:	<b>19.00</b>

Cena projektu: **5450 zł**  
Cena kosztorysu: **650 zł**

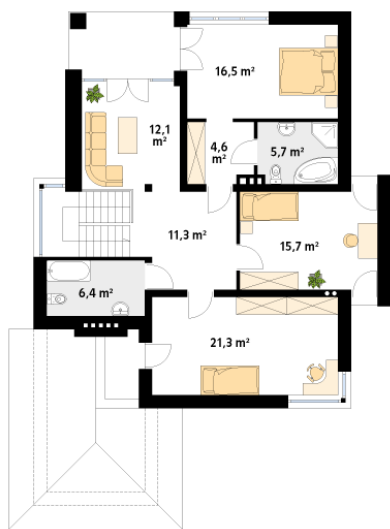


Autorzy: arch. Tomasz Sobieszuk

Dwukondygnacyjny budynek mieszkalny, przeznaczony dla 5 - osobowej rodziny. Budynek o ciekawej, eleganckiej architekturze. Przestronne wnętrze, z wyraźnym podziałem na część dzienną i nocną. Na parterze zaprojektowano dodatkowy pokój, na piętrze pojawia się wolna przestrzeń, którą można przerobić na sypialnię.

Parter:

Piętro/poddasze:



Gabaryty działki:

