

Albit



Technologia:

- Wersja: KO
- Dach: dachówka ceramiczna CREATON
- Ściany: 2-warstwowe - bloczek z betonu komórkowego SOLBET 24 cm + styropian Termo Organika
- Stropy: żelbetowe, wylewane

Parametry domu:

Powierzchnia całkowita [m2]:	190.36
Powierzchnia użytkowa [m2]:	104.96
Powierzchnia zabudowy [m2]:	95.18
Powierzchnia parteru [m2]:	51.29
Powierzchnia poddasza [m2]:	53.67
Kubatura [m3]:	570.58
Max. wysokość w kalenicy [m]:	8.11
Powierzchnia garażu [m2]:	16.38

Cena projektu: **4449 zł**

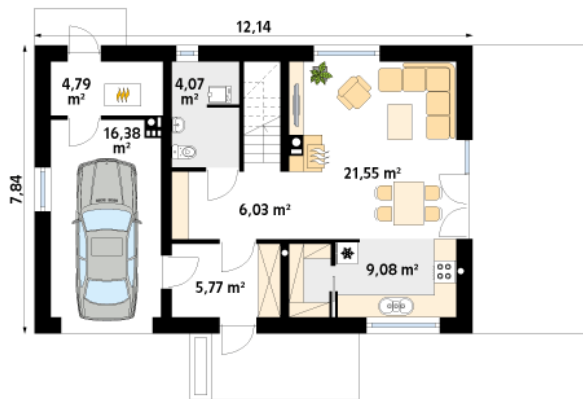
Cena kosztorysu: **550 zł**



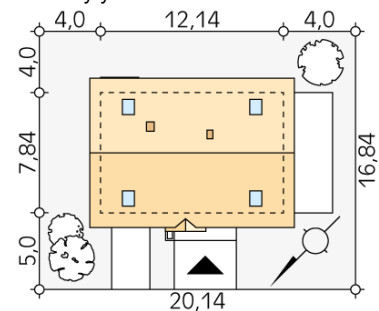
Autorzy: arch. Maciej Matłowski

Zwarty energooszczędny dom o prostej bryle. Na poddaszu zaprojektowano przestronne trzy sypialnie z dużą łazienką i pomieszczeniem gospodarczym. Na parterze funkcjonalnie rozplanowano pomieszczenia dzienne i pomieszczenia pomocnicze. Dobrym rozwiązaniem jest połączenie domu z garażem poprzez służę, jaką jest wiatrolap. W kuchni znajduje się spiżarnia.

Parter:



Gabaryty działki:



Piętro/poddasze:

