

# Alga



## Technologia:

- Wersja: CE
- Dach: dachówka ceramiczna CREATON
- Ściany: 2-warstwowe - pustak ceramiczny + styropian
- Stropy: żelbetowe, wylewane

## Parametry domu:

Powierzchnia całkowita [m <sup>2</sup> ]:	<b>235.32</b>
Powierzchnia użytkowa [m <sup>2</sup> ]:	<b>139.28</b>
Powierzchnia zabudowy [m <sup>2</sup> ]:	<b>117.27</b>
Powierzchnia parteru [m <sup>2</sup> ]:	<b>73.83</b>
Powierzchnia poddasza [m <sup>2</sup> ]:	<b>47.15</b>
Kubatura [m <sup>3</sup> ]:	<b>605.00</b>
Max. wysokość w kalenicy [m]:	<b>8.44</b>
Powierzchnia garażu [m <sup>2</sup> ]:	<b>18.30</b>

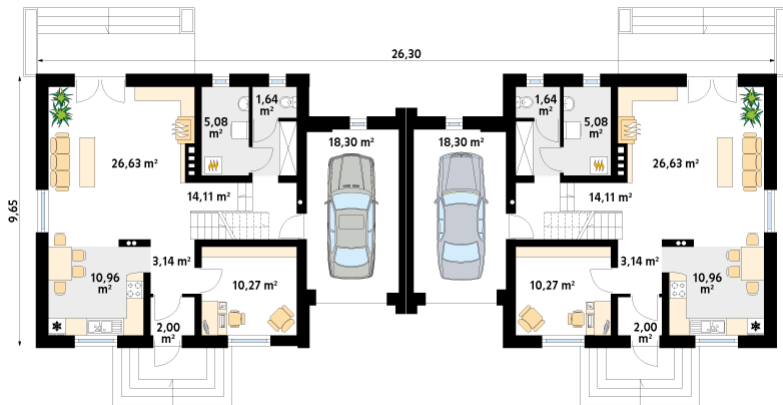
Cena projektu: **6449 zł**  
Cena kosztorysu: **600 zł**



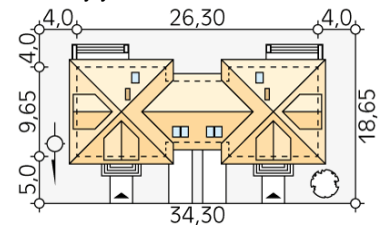
**Autorzy:** arch. Maciej Matłowski

Dom mieszkalny w zabudowie bliźniaczej, niepodpiwniczony. Przeznaczony dla 3 – 4-osobowej rodziny. Prosty dom o nieskomplikowanej bryle i funkcjonalnym wnętrzu.

## Parter:



## Gabaryty działki:



## Piętro/poddasze:

