

Alibi



Technologia:

- Wersja: KO
- Dach: papa - dach płaski
- Ściany: 2-warstwowe - bloczek z betonu komórkowego SOLBET 24 cm + styropian Termo Organika
- Stropy: płyta żelbetowa

Parametry domu:

Powierzchnia całkowita [m2]:	203.58
Powierzchnia użytkowa [m2]:	128.35
Powierzchnia zabudowy [m2]:	203.58
Powierzchnia parteru [m2]:	128.35
Kubatura [m3]:	743.00
Max. wysokość w kalenicy [m]:	5.20
Powierzchnia garażu [m2]:	31.89

Cena projektu: **5249 zł**

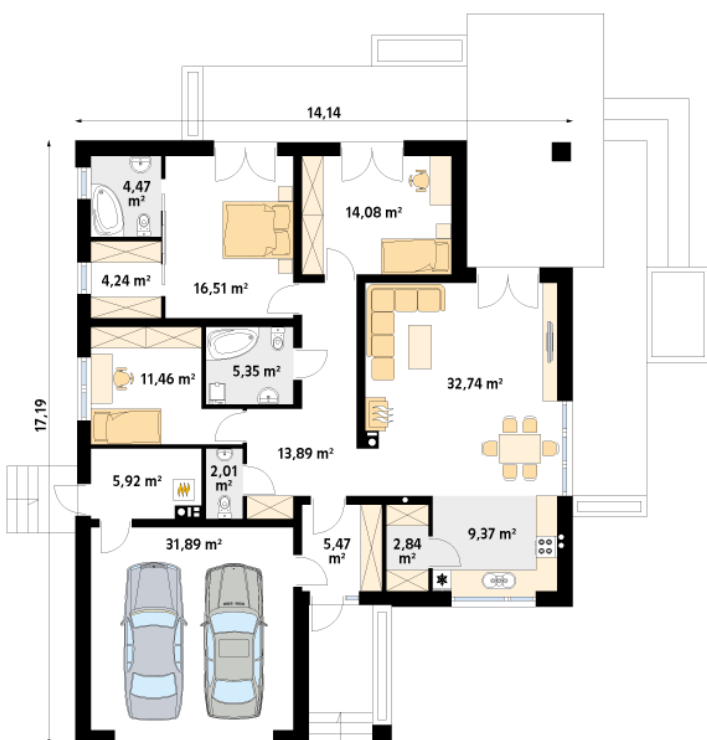
Cena kosztorysu: **600 zł**



Autorzy: arch. Tomasz Sobieszuk

Dom jednorodzinny przeznaczony dla 4-osobowej rodziny. Wyraźny podział na część dzienną, nocną i gospodarczą. Ciekawa, nowoczesna bryła domu. Przestronna i otwarta część dzienna to salon połączony z jadalnią oraz kuchnia ze spiżarnią. W części nocnej zaprojektowano trzy sypialnie, w tym jedną z własną łazienką i garderobą oraz łazienkę. Część gospodarcza to kotłownia, wc oraz dwustanowiskowy garaż.

Parter:



Gabaryty działki:

