

Alicja



Technologia:

- Wersja: CE
- Dach: blacha na rąbek stojący Ruukki Classic
- Ściany: 2-warstwowe - pustak ceramiczny + styropian
- Stropy: żelbetowe, wylewane

Parametry domu:

Powierzchnia całkowita [m2]:	149.88
Powierzchnia użytkowa [m2]:	94.65
Powierzchnia zabudowy [m2]:	76.28
Powierzchnia parteru [m2]:	49.04
Powierzchnia poddasza [m2]:	45.61
Kubatura [m3]:	428.11
Max. wysokość w kalenicy [m]:	8.20

Cena projektu: **4749 zł**

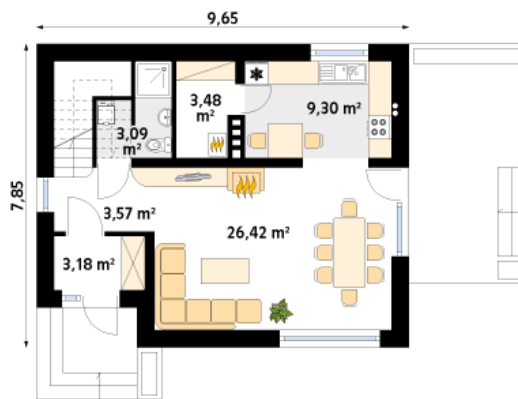
Cena kosztorysu: **500 zł**



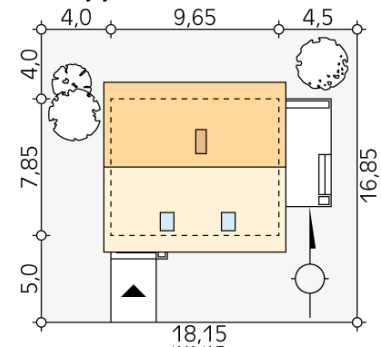
Autorzy: arch. Tomasz Sobieszuk

Niewielki, ale wygodny dom dla 4-osobowej rodziny. Prosta bryła przykryta dwuspadowym dachem oraz tradycyjna technologia budowy czynią dom tanim i dostępnym. Zlokalizowana na parterze część dzienna mieści w sobie przestronny pokój dzienny z jadalnią, kuchnią i dodatkowo kotłownię i łazienkę. Na poddaszu znajdują się dobrze doświetlone trzy sypialnie i łazienka. Dom ma niewielkie wymiary i z powodzeniem zmieści się na wąskiej działce, także z wjazdem od południa.

Parter:



Gabaryty działki:



Piętro/poddasze:

