

Alicja 2



Technologia:

- Wersja: CE
- Dach: blacha na rąbek stojący Ruukki Classic
- Ściany: 2-warstwowe - pustak ceramiczny + styropian Termo Organika
- Stropy: żelbetowe, wylewane

Parametry domu:

Powierzchnia całkowita [m ²]:	205.08
Powierzchnia użytkowa [m ²]:	112.90
Powierzchnia zabudowy [m ²]:	105.43
Powierzchnia parteru [m ²]:	49.31
Powierzchnia poddasza [m ²]:	63.59
Kubatura [m ³]:	648.00
Max. wysokość w kalenicy [m]:	8.20
Powierzchnia garażu [m ²]:	19.55

Cena projektu: **4749 zł**

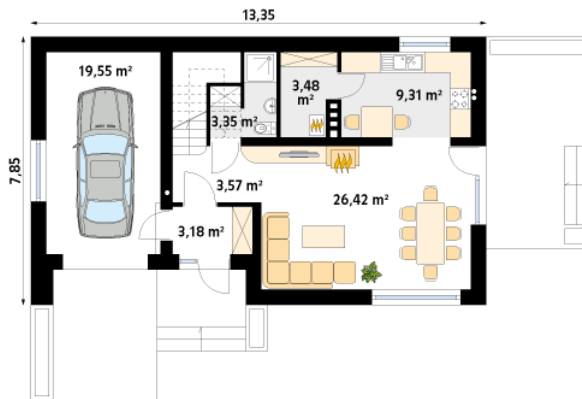
Cena kosztorysu: **550 zł**



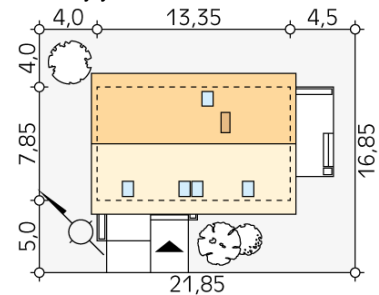
Autorzy: arch. Tomasz Sobieszuk

Niewielki, ale wygodny dom na wąskiej działce. Prosta, nowoczesna bryła przekryta dwuspadowym dachem oraz tradycyjna technologia budowy czynią dom tanim i dostępnym. Zlokalizowana na parterze część dzienna mieści w sobie pokój dzienny z jadalnią i kuchnię, dodatkowo znajdują się tu: łazienka, kotłownia i jedno stanowiskowy garaż. Na poddaszu znajdują się: cztery, dobrze doświetlone sypialnie, jedna z garderobą i łazienka. Do bryły domu przylega letni salon – rozległy taras. Dom ma niewielkie wymiary i z powodzeniem zmieści się na wąskiej działce, także z wjazdem od południa.

Parter:



Gabaryty działki:



Piętro/poddasze:

