

# Alikante 2



## Technologia:

- Wersja: Y
- Dach: dachówka bitumiczna
- Ściany: 2-warstwowe - YTONG 36,5 cm + styropian
- Stropy: żelbetowe, wylewane

## Parametry domu:

Powierzchnia całkowita [m <sup>2</sup> ]:	177.93
Powierzchnia użytkowa [m <sup>2</sup> ]:	87.63
Powierzchnia zabudowy [m <sup>2</sup> ]:	80.70
Powierzchnia parteru [m <sup>2</sup> ]:	50.80
Powierzchnia poddasza [m <sup>2</sup> ]:	36.83
Kubatura [m <sup>3</sup> ]:	448.07
Max. wysokość w kalenicy [m]:	7.86

Cena projektu: **3949 zł**

Cena kosztorysu: **600 zł**



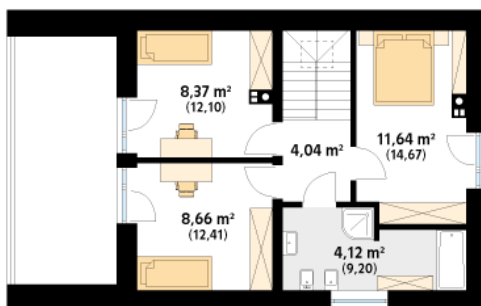
**Autorzy:** arch. Tomasz Sobieszuk

Alikante 2 to projekt domu z użytkowym poddaszem o powierzchni 88 m<sup>2</sup>. Projekt cechuje zwarta bryła przykryta dwuspadowym dachem. W projekcie zaprojektowano otwartą część dzienną. Tworzą ją salon z kominkiem, niewielka jadalnia oraz kuchnia. Niewątpliwą zaletą części dziennej są duże przeszklenia, które otwierają wnętrze na ogród i wprowadzają naturalne światło. Na poddaszu zaprojektowano trzy sypialnie oraz rodzinną łazienkę. W łazience wygospodarowano miejsce zarówno na wannę, jak i prysznic. Na parterze pojawił się dodatkowy pokój, który idealnie sprawdzi się jako sypialnia dla gości lub gabinet do pracy i nauki.

**Parter:**



**Piętro/poddasze:**



**Gabaryty działki:**

