

# Alka



## Technologia:

- Wersja: CE
- Dach: dachówka
- Ściany: 2-warstwowe - pustak ceramiczny + styropian
- Stropy: żelbetowe, wylewane

## Parametry domu:

Powierzchnia całkowita [m2]:	211.40
Powierzchnia użytkowa [m2]:	116.40
Powierzchnia zabudowy [m2]:	112.00
Powierzchnia parteru [m2]:	63.10
Powierzchnia poddasza [m2]:	53.30
Kubatura [m3]:	630.00
Max. wysokość w kalenicy [m]:	8.26
Powierzchnia garażu [m2]:	14.70

Cena projektu: **4449 zł**

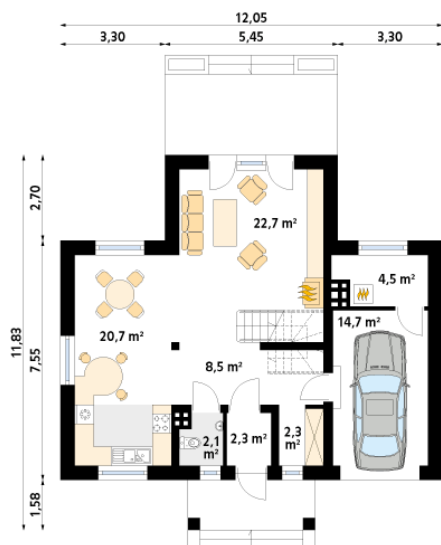
Cena kosztorysu: **550 zł**



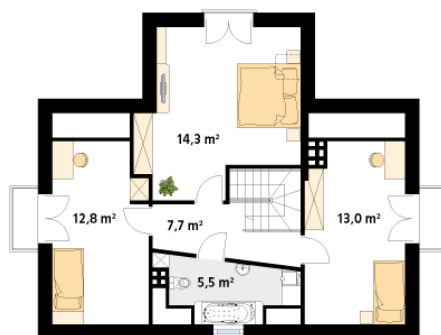
Autorzy: arch. Tomasz Sobieszuk

Wolno stojący dom jednorodzinny, parterowy z użytkowym poddaszem i garażem. Jednoprzestrzenna część dzienna na parterze i funkcjonalne poddasze. Mały, zwarty, wygodny dom dla 4-osobowej rodziny.

Parter:



Piętro/poddasze:



Gabaryty działki:

