

Alka 2



Technologia:

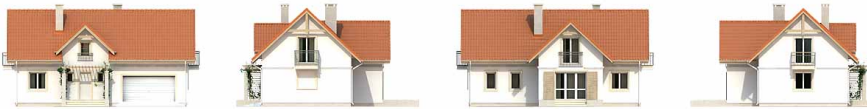
- Wersja: CE
- Dach: blacha na rąbek stojący Ruukki Classic
- Ściany: 2-warstwowe - pustak ceramiczny + styropian
- Stropy: żelbetowe, wylewane

Parametry domu:

Powierzchnia całkowita [m2]:	252.00
Powierzchnia użytkowa [m2]:	131.90
Powierzchnia zabudowy [m2]:	126.00
Powierzchnia parteru [m2]:	67.40
Powierzchnia poddasza [m2]:	64.50
Kubatura [m3]:	730.00
Max. wysokość w kalenicy [m]:	8.19
Powierzchnia garażu [m2]:	27.10

Cena projektu: **4150 zł**

Cena kosztorysu: **600 zł**



Autorzy: arch. Tomasz Sobieszuk

Wolno stojący dom jednorodzinny, parterowy, z użytkowym poddaszem i garażem. Jednoprzestrzenna część dzienna na parterze i funkcjonalne poddasze. Mały, zwarty, wygodny dom dla 4-osobowej rodziny z dwustanowiskowym garażem.

Parter:



Piętro/poddasze:



Gabaryty działki:

