

Allegro 2



Technologia:

- Wersja: Y
- Dach: dachówka ceramiczna CREATON
- Ściany: 2-warstwowe - YTONG 24 cm + styropian
- Stropy: gęstożebrowe

Parametry domu:

Powierzchnia całkowita [m ²]:	389.20
Powierzchnia użytkowa [m ²]:	241.40
Powierzchnia zabudowy [m ²]:	201.00
Powierzchnia parteru [m ²]:	118.60
Powierzchnia poddasza [m ²]:	122.80
Kubatura [m ³]:	1065.00
Max. wysokość w kalenicy [m]:	8.94
Powierzchnia garażu [m ²]:	33.00

Cena projektu: **6649 zł**

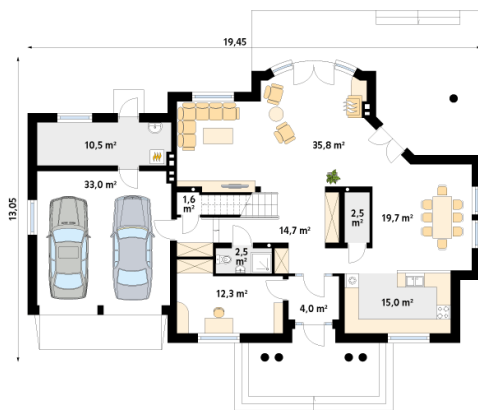
Cena kosztorysu: **700 zł**



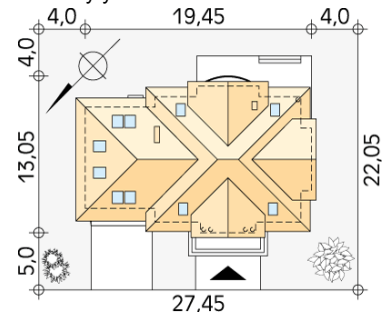
Autorzy: arch. Tomasz Sobieszuk

Budynek mieszkalny, jednorodzinny, parterowy z garażem dwustanowiskowym i poddaszem, przeznaczony dla 5 – 6-osobowej rodziny. Na parterze zaprojektowano pomieszczenia strefy dziennej: pokój dzienny, kuchnię, spiżarnię, dużą jadalnię, dodatkowy pokój-gabinet dostępny z wiatrolapu. Na poddaszu zaprojektowano sześć sypialni, pralnię i dwie łazienki, jedna z łazienek dostępna jest z sypialni rodziców, obok której zlokalizowano również garderobę.

Parter:



Gabaryty działki:



Piętro/poddasze:

