

Allegro 3



Technologia:

- Wersja: Y
- Dach: dachówka ceramiczna
- Ściany: 2-warstwowe - YTONG 24 cm + styropian
- Stropy: żelbetowe, wylewane

Parametry domu:

Powierzchnia całkowita [m2]:	671.46
Powierzchnia użytkowa [m2]:	315.57
Powierzchnia zabudowy [m2]:	252.63
Powierzchnia piwnicy [m2]:	146.49
Powierzchnia parteru [m2]:	167.40
Powierzchnia poddasza [m2]:	148.17
Kubatura [m3]:	1940.00
Max. wysokość w kalenicy [m]:	9.67
Powierzchnia garażu [m2]:	31.59

Cena projektu: **6649 zł**

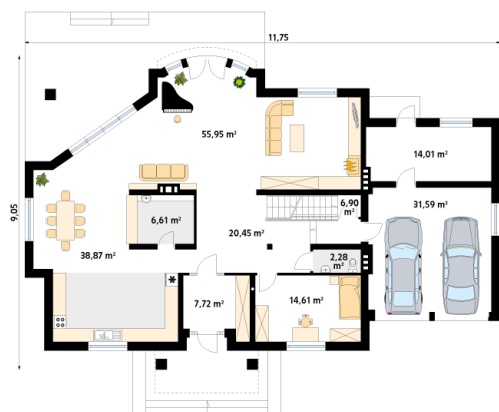
Cena kosztorysu: **1000 zł**



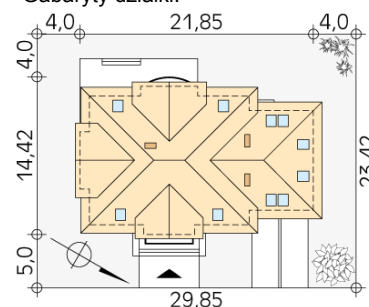
Autorzy: arch. Tomasz Sobieszuk

Duży, podpiwniczony dom dla wieloosobowej rodziny. W piwnicy duże pomieszczenie do wykorzystania do dowolnych celów.

Parter:



Gabaryty działki:



Piętro/poddasze:

