

Aloes 3



Technologia:

- Wersja: CE
- Dach: blachodachówka
- Ściany: 2-warstwowe - pustak ceramiczny + styropian Termo Organika
- Stropy: żelbetowe, wylewane

Parametry domu:

Powierzchnia całkowita [m ²]:	227.68
Powierzchnia użytkowa [m ²]:	133.70
Powierzchnia zabudowy [m ²]:	130.00
Powierzchnia parteru [m ²]:	78.35
Powierzchnia poddasza [m ²]:	55.35
Kubatura [m ³]:	1019.00
Max. wysokość w kalenicy [m]:	8.93
Powierzchnia garażu [m ²]:	18.44

Cena projektu: **5249 zł**

Cena kosztorysu: **600 zł**

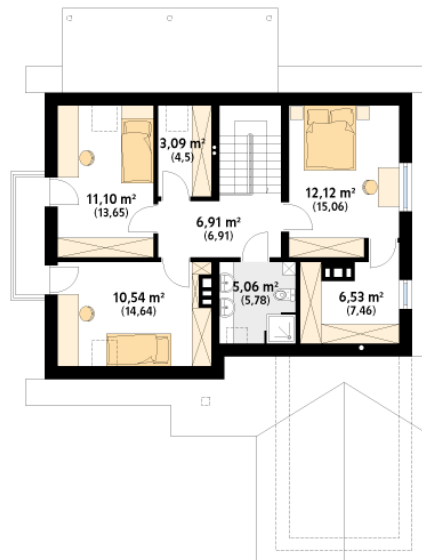


Autorzy: arch. Tomasz Sobieszuk

Dom jednorodzinny z poddaszem użytkowym, z garażem od frontu. Na parterze pokój dzienny z jadalnią i kuchnią oraz dodatkowy pokój dla gości lub użytkowany jako gabinet. Na poddaszu znajdują się trzy sypialnie, łazienka, pomieszczenie gospodarcze oraz garderoba. W budynku występują różne kąty nachylenia dachu: główne połacie mają 42°, nad garażem i tarasem zaś 30°.

Parter:

Piętro/poddasze:



Gabaryty działki:

