

Amadeusz



Technologia:

- Wersja: CE
- Dach: blacha na rąbek stojący Ruukki Classic
- Ściany: 2-warstwowe - pustak ceramiczny + styropian
- Stropy: żelbetowe, wylewane

Parametry domu:

Powierzchnia całkowita [m2]:	611.10
Powierzchnia użytkowa [m2]:	319.30
Powierzchnia zabudowy [m2]:	204.30
Powierzchnia piwnicy [m2]:	168.00
Powierzchnia parteru [m2]:	167.30
Powierzchnia poddasza [m2]:	152.00
Kubatura [m3]:	1897.00
Max. wysokość w kalenicy [m]:	10.52

Cena projektu: **10849 zł**

Cena kosztorysu: **1000 zł**

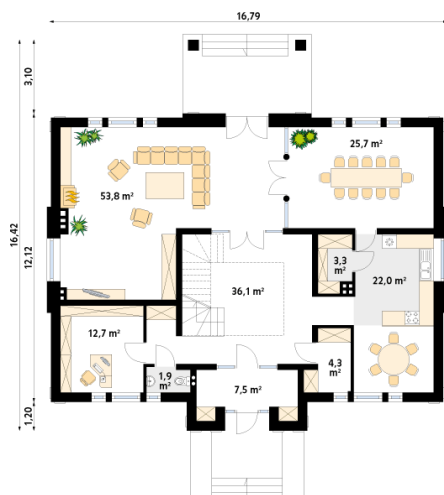


Autorzy: arch. Tomasz Sobieszuk

Interesująca bryła i estetyka domu utrzymana w klimacie klasycyzmu. Dom jednorodzinny, dwukondygnacyjny, podpiwniczony. Przeznaczony dla 5 – 6-osobowej rodziny. Wyraźny podział na strefy: dzienną – reprezentacyjną, nocną i gospodarczą. Na przestronnym parterze zaprojektowano salon z kącikiem TV, jadalnię, kuchnię ze spiżarnią, gabinet oraz garderobę i wc. Na piętrze przewidziano cztery sypialnie – jedna z garderobą i łazienką. Ciekawa, obszerna klatka schodowa z dodatkowym holem na piętrze.

Parter:

Piętro/poddasze:



Gabaryty działki:

