

Amadeusz 2



Technologia:

- Wersja: CE
- Dach: blacha na rąbek
- Ściany: 2-warstwowe - pustak ceramiczny + styropian
- Stropy: żelbetowe, wylewane

Parametry domu:

Powierzchnia całkowita [m2]:	630.79
Powierzchnia użytkowa [m2]:	337.77
Powierzchnia zabudowy [m2]:	212.43
Powierzchnia piwnicy [m2]:	166.06
Powierzchnia parteru [m2]:	176.71
Powierzchnia poddasza [m2]:	161.06
Kubatura [m3]:	1906.31
Max. wysokość w kalenicy [m]:	10.95
Powierzchnia garażu [m2]:	59.88

Cena projektu: **10849 zł**

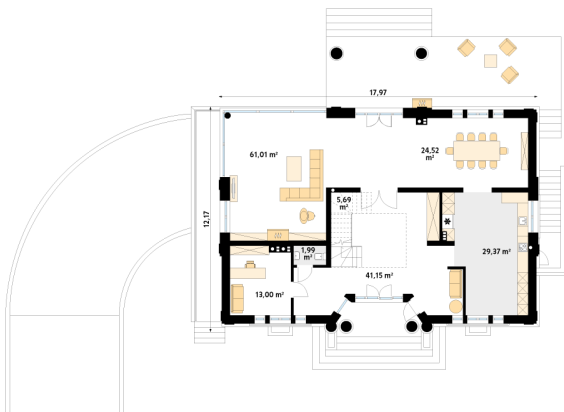
Cena kosztorysu: **1000 zł**



Autorzy: arch. Tomasz Sobieszuk

Amadeusz 2 to projekt domu w stylu nowoczesnej rezydencji. Elegancka i prestiżowa elewacja została ozdobiona licznymi gzymsami oraz pilastrami. Garaż umiejscowiono w piwnicy dostępnej za pomocą krętego zjazdu. Parter o otwartym charakterze cechuje się widokiem na taras oraz obszernym oknem narożnym. Kuchnia znajduje się w bardzo bliskiej odległości od kuchni. Na poddaszu zaprojektowano 4 wygodne pokoje, z czego jeden z dużą garderobą. Dodatkowo na tym piętrze znajdują się również w łazienki oraz WC

Parter:



Piętro/poddasze:



Gabaryty działki:

