

Amarylis 2



Technologia:

- Wersja: CE
- Dach: blachodachówka
- Ściany: 2-warstwowe - pustak ceramiczny + styropian Termo Organika
- Stropy: żelbetowe, wylewane

Parametry domu:

Powierzchnia całkowita [m2]:	269.19
Powierzchnia użytkowa [m2]:	148.05
Powierzchnia zabudowy [m2]:	141.21
Powierzchnia parteru [m2]:	67.93
Powierzchnia poddasza [m2]:	80.12
Kubatura [m3]:	803.52
Max. wysokość w kalenicy [m]:	8.45
Powierzchnia garażu [m2]:	32.03

Cena projektu: **5749 zł**

Cena kosztorysu: **600 zł**

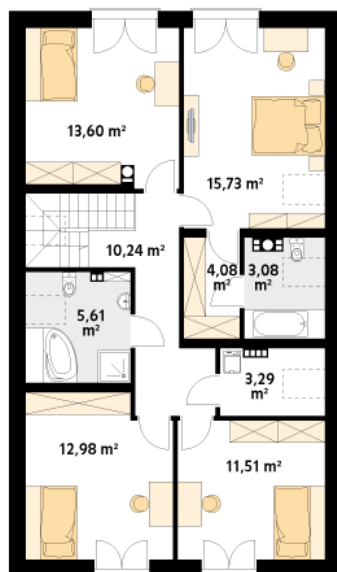
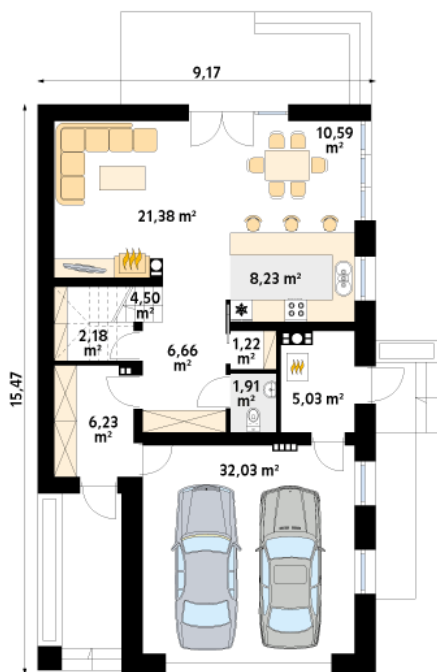


Autorzy: arch. Tomasz Sobieszuk

Nowoczesny projekt domu z użytkowym poddaszem przeznaczony dla 4-5-osobowej rodziny. Na parterze budynku zaprojektowano kuchnię ze spiżarnią, salon, jadalnię, pomieszczenie gospodarcze, wc, kotłownię na każdy rodzaj paliwa oraz dwustanowiskowy garaż. Na poddaszu przewidziano 4 sypialnie, w tym jedną z łazienką i garderobą, ogólnodostępną łazienkę oraz pralnię. Prosta, klasyczna bryła w połączeniu z nowoczesnymi elewacjami tworzy przyjemny klimat budynku.

Parter:

Piętro/poddasze:



Gabaryty działki:

