

# Amarylis MC



## Technologia:

- Wersja: MC
- Dach: blachodachówka
- Ściany: 2-warstwowe - pustak ceramiczny + wełna mineralna ISOVER
- Stropy: żelbetowe, wylewane

## Parametry domu:

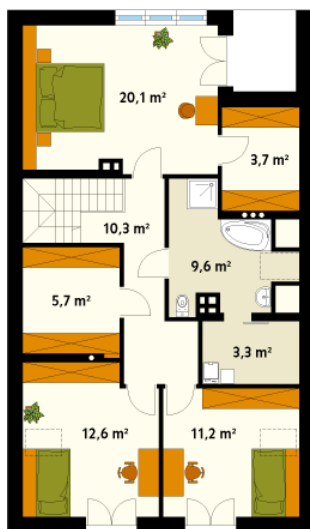
Powierzchnia całkowita [m2]:	<b>254.70</b>
Powierzchnia użytkowa [m2]:	<b>139.40</b>
Powierzchnia zabudowy [m2]:	<b>133.10</b>
Powierzchnia parteru [m2]:	<b>62.90</b>
Powierzchnia poddasza [m2]:	<b>76.50</b>
Kubatura [m3]:	<b>792.00</b>
Max. wysokość w kalenicy [m]:	<b>8.60</b>
Powierzchnia garażu [m2]:	<b>32.20</b>

Cena projektu: **5049 zł**

Cena kosztorysu: **600 zł**

**Autorzy:** arch. Tomasz Sobieszuk

Parterowy dom z użytkowym poddaszem przeznaczony dla 4-osobowej rodziny. Prosta, klasyczna bryła w połączeniu z nowoczesnymi elewacjami tworzy przyjemny klimat budynku. Dwustanowiskowy garaż. Dom zaprojektowany w technologii Multi-Comfort z zastosowaniem produktów marki Saint-Gobain łączy unikalne właściwości produktów z rozsądną ceną. Standard Multi-Comfort oznacza szereg korzyści, takich jak: niskie koszty ogrzewania, komfort termiczny, akustyczny, dobra jakość powietrza, bezpieczeństwo przeciwpożarowe (klasa A1). Wszystko to jest możliwe za sprawą zastosowanych w projekcie sprawdzonych materiałów znanych i cenionych marek: Isover, Weber, Rigips, Glassolutions. Produkty Grupy Saint-Gobain są wytwarzane z naturalnych materiałów i posiadają deklarację o niskim zapotrzebowaniu na energię pierwotną. Więcej informacji o domach w standardzie Multi-Comfort: [www.multi-comfort.pl](http://www.multi-comfort.pl)



Gabaryty działki:

