

# Amber



## Technologia:

- Wersja: CE
- Dach: dachówka ceramiczna CREATON
- Ściany: 2-warstwowe - pustak ceramiczny + styropian
- Stropy: żelbetowe, wylewane

## Parametry domu:

Powierzchnia całkowita [m2]:	265.77
Powierzchnia użytkowa [m2]:	152.51
Powierzchnia zabudowy [m2]:	139.81
Powierzchnia parteru [m2]:	88.17
Powierzchnia poddasza [m2]:	64.34
Kubatura [m3]:	725.00
Max. wysokość w kalenicy [m]:	8.53
Powierzchnia garażu [m2]:	18.02

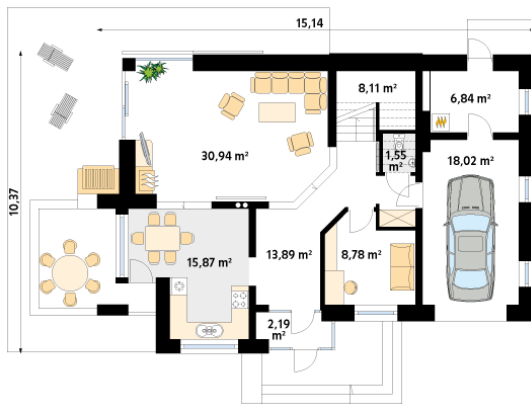
Cena projektu:	4949 zł
Cena kosztorysu:	650 zł



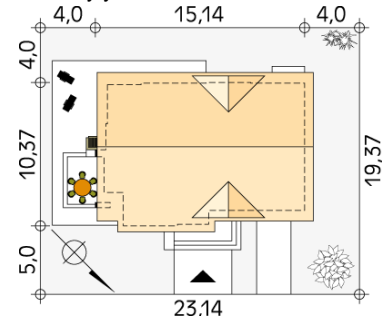
Autorzy: arch. Maciej Matłowski

Prosty dom o niewyszukanej bryle. W architekturze budynku połączono elementy nowoczesne i klasyczne. Przeznaczony dla 3 & 8211; 4-osobowej rodziny. W sypialni rodziców zaprojektowano łazienkę. Na wyróżnienie zasługuje przeszklony narożnik, przez który można obserwować ogród.

## Parter:



## Gabaryty działki:



## Piętro/poddasze:

