

Ambrozja 11



Technologia:

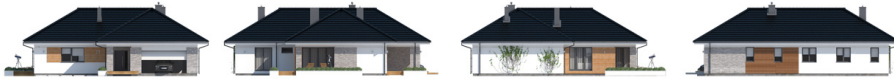
- Wersja: CE
- Dach: dachówka ceramiczna CREATON
- Ściany: 2-warstwowe - pustak ceramiczny + styropian Termo Organika
- Stropy: żelbetowe, wylewane

Parametry domu:

Powierzchnia całkowita [m2]:	216.18
Powierzchnia użytkowa [m2]:	137.10
Powierzchnia zabudowy [m2]:	224.70
Powierzchnia parteru [m2]:	137.10
Kubatura [m3]:	1155.00
Max. wysokość w kalenicy [m]:	6.66
Powierzchnia garażu [m2]:	31.82

Cena projektu: **5049 zł**

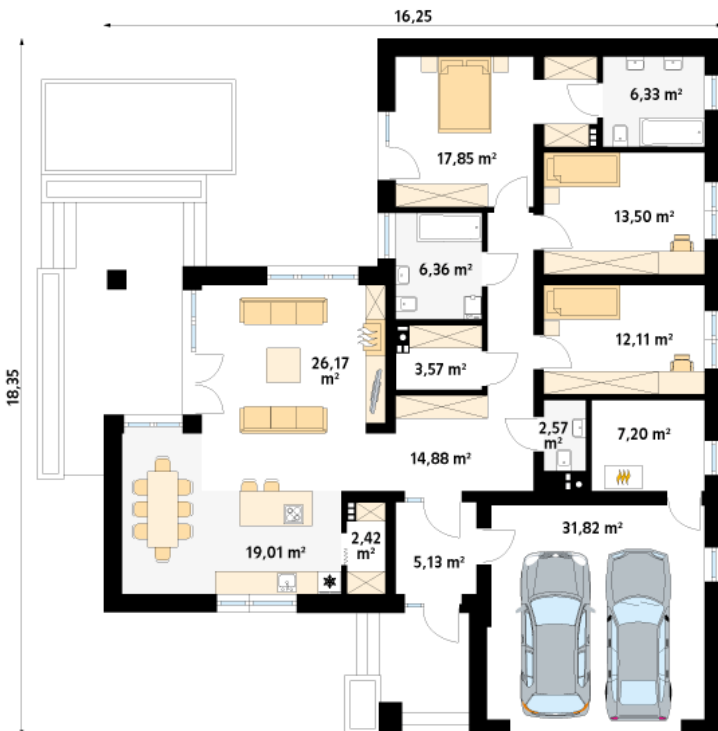
Cena kosztorysu: **600 zł**



Autorzy: arch. Tomasz Sobieszuk

Projekt Ambrozja 11 powstał z myślą o zapewnieniu komfortowych warunków mieszkalnych dla 4-osobowej rodziny. Czytelne wydzielenie strefy dziennej i nocnej zapewnia domownikom poczucie prywatności. W części sypialnej zaproponowano rozwiązania, które staje się standardem w coraz większej liczbie domów - apartament gospodarzy, czyli sypialnia z oddzielną garderobą oraz łazienką. Przestronna część dzienna umożliwia stworzenie zapraszającej, reprezentacyjnej przestrzeni i przyjaznej domownikom oraz ich gościom. Otwarta kuchnia, będąca częścią tej przestrzeni, została wyposażona w wyspę, mogącą służyć również jako bar. Dodatkowym atutem kuchni jest spiżarnia. Pomieszczenie przy hallu wejściowym może być wykorzystane jako garderoba lub pomieszczenie porządkowe. Kameralnym akcentem budynku jest częściowo osłonięty, zadaszony taras.

Parter:



Gabaryty działki:

