

# Ambrozja 16



## Technologia:

- Wersja: CE
- Dach: dachówka ceramiczna CREATON
- Ściany: 2-warstwowe - pustak ceramiczny + styropian Termo Organika
- Stropy: żelbetowe, wylewane

## Parametry domu:

Powierzchnia całkowita [m2]:	<b>270.22</b>
Powierzchnia użytkowa [m2]:	<b>166.83</b>
Powierzchnia zabudowy [m2]:	<b>255.97</b>
Powierzchnia piwnicy [m2]:	<b>8.82</b>
Powierzchnia parteru [m2]:	<b>166.83</b>
Kubatura [m3]:	<b>1279.00</b>
Max. wysokość w kalenicy [m]:	<b>7.34</b>
Powierzchnia garażu [m2]:	<b>33.72</b>

Cena projektu: **5649 zł**

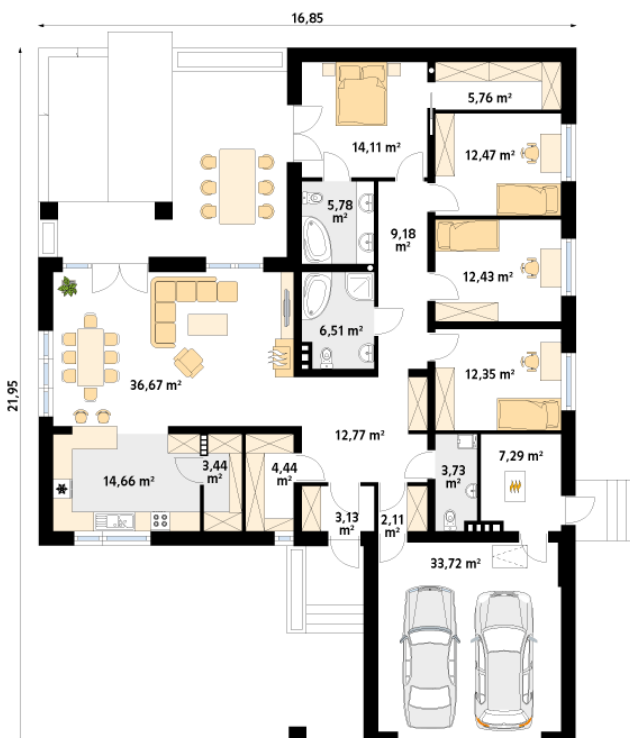
Cena kosztorysu: **816 zł**



Autorzy: arch. Tomasz Sobieszuk

Ambrozja 16 to projekt domu parterowego spełniającego potrzeby 5-osobowej rodziny. W projekcie widoczny jest wyraźny podział na przestronną strefę dzienną i strefę nocną. Atutem otwartej kuchni jest duża ilość blatu roboczego oraz sąsiadująca z nią spiżarnia. W części nocnej znajdują się cztery sypialnie, rodzinna łazienka oraz WC. Główna sypialnia tworzy apartament gospodarzy z własną łazienką oraz garderobą. Zadaszony taras umożliwi spędzanie czasu na świeżym powietrzu niezależnie od warunków pogodowych. Pod garażem zaprojektowano małą piwniczkę. Bryła budynku została przykryta dachem wielospadowym, zaś elewacje zostały częściowo wykończone deską elewacyjną, która nadaje budynkowi nowoczesnego i eleganckiego wyglądu.

## Parter:



## Gabaryty działki:

