

# Ambrozja 3



## Technologia:

- Wersja: CE
- Dach: dachówka ceramiczna CREATON
- Ściany: 2-warstwowe - pustak ceramiczny + styropian Termo Organika
- Stropy: żelbetowe, wylewane

## Parametry domu:

Powierzchnia całkowita [m2]:	<b>246.20</b>
Powierzchnia użytkowa [m2]:	<b>158.48</b>
Powierzchnia zabudowy [m2]:	<b>246.20</b>
Powierzchnia parteru [m2]:	<b>158.48</b>
Kubatura [m3]:	<b>913.40</b>
Max. wysokość w kalenicy [m]:	<b>6.32</b>
Powierzchnia garażu [m2]:	<b>33.72</b>

Cena projektu: **4549 zł**

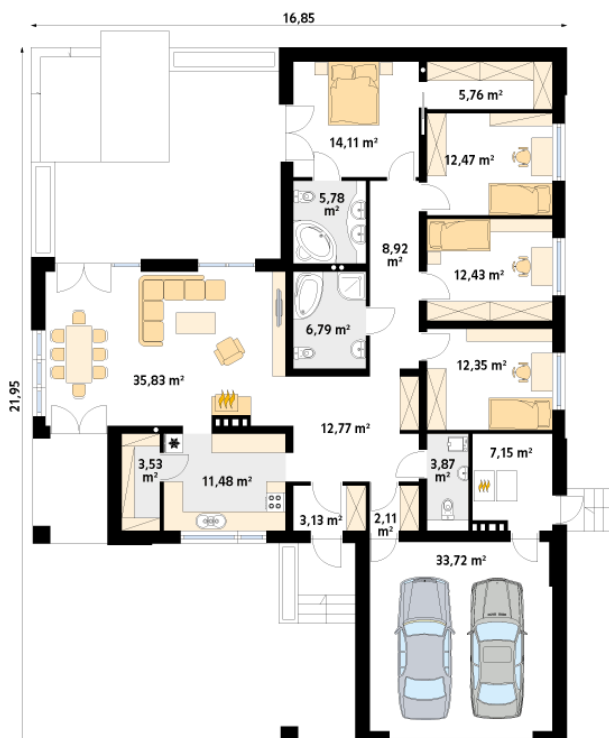
Cena kosztorysu: **650 zł**



**Autorzy:** arch. Tomasz Sobieszuk

Jednorodzinny budynek mieszkalny, niepodpiwniczony. Wielkim atutem projektu są cztery sypialnie, co umożliwia wygodne funkcjonowanie 5-osobowej rodziny. W części dziennej zaprojektowano kuchnię ze spiżarnią oraz salon z jadalnią, z którego prowadzi wyjście na zadaszony taras. Część nocną stanowią cztery sypialnie, w tym jedna z własną łazienką i garderobą. W części gospodarczej przewidziano przestronną kotłownię oraz dwustanowiskowy garaż.

Parter:



Gabaryty działki:

