

# Ambrozja 5



## Technologia:

- Wersja: SI
- Dach: dachówka ceramiczna CREATON
- Ściany: 2-warstwowe - bloczek silikatowy + styropian Termo Organika
- Stropy: żelbetowe, wylewane

## Parametry domu:

Powierzchnia całkowita [m2]:	<b>415.90</b>
Powierzchnia użytkowa [m2]:	<b>166.45</b>
Powierzchnia zabudowy [m2]:	<b>253.11</b>
Powierzchnia piwnicy [m2]:	<b>126.64</b>
Powierzchnia parteru [m2]:	<b>166.45</b>
Kubatura [m3]:	<b>1680.67</b>
Max. wysokość w kalenicy [m]:	<b>6.32</b>
Powierzchnia garażu [m2]:	<b>33.53</b>

Cena projektu: **5149 zł**

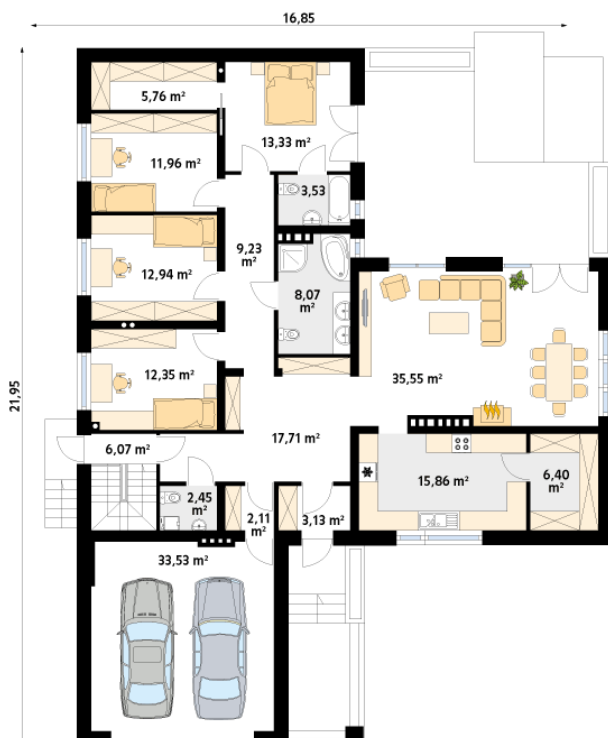
Cena kosztorysu: **650 zł**



Autorzy: arch. Tomasz Sobieszuk

Dom parterowy, podpiwniczony stworzony z myślą o 5-sobowej rodzinie ceniącej własną przestrzeń oraz komfort użytkowania wnętrza. Centralnym punktem domu jest przestronny salon połączony z jadalnią, charakteryzujący się dużą ilością przeszkleń. W części dziennej domu znajduje się również dużych rozmiarów kuchnia z przylegającą do niej spiżarnią. W części nocnej znajdują się cztery sypialnie, z których główny apartament posiada własną garderobę oraz łazienkę. Do dyspozycji mieszkańców pozostaje również rodzinna łazienka, wc, dwustanowiskowy garaż oraz liczne pomieszczenia gospodarcze w piwnicy. Od strony elewacji ogrodowej znajduje się rozległy taras, idealny do odpoczynku w słoneczne dni, na który prowadzi wyjście z salonu oraz z sypialni gospodarzy.

## Parter:



## Gabaryty działki:

