

# Ambrozja 6



## Technologia:

- Wersja: CE
- Dach: dachówka ceramiczna CREATON
- Ściany: 2-warstwowe - pustak ceramiczny + styropian Termo Organika
- Stropy: żelbetowe, wylewane

## Parametry domu:

Powierzchnia całkowita [m <sup>2</sup> ]:	<b>254.12</b>
Powierzchnia użytkowa [m <sup>2</sup> ]:	<b>165.32</b>
Powierzchnia zabudowy [m <sup>2</sup> ]:	<b>254.12</b>
Powierzchnia parteru [m <sup>2</sup> ]:	<b>165.32</b>
Kubatura [m <sup>3</sup> ]:	<b>943.00</b>
Max. wysokość w kalenicy [m]:	<b>7.46</b>
Powierzchnia garażu [m <sup>2</sup> ]:	<b>33.72</b>

Cena projektu: **5349 zł**

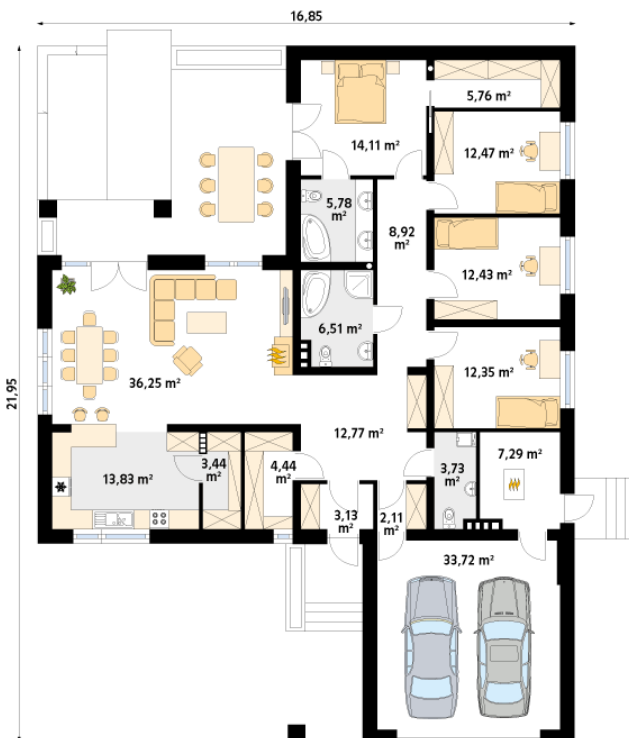
Cena kosztorysu: **650 zł**



**Autorzy:** arch. Tomasz Sobieszuk

Ambrozja 6 to projekt parterowego domu spełniającego potrzeby 4 - 5-osobowej rodziny. Wyraźnie rysuje się podział na przestronną strefę dzienną i przytulną część prywatną. Otwarta, jasna kuchnia posiada dodatkowy atut w postaci spiżarni. Główna sypialnia zaprojektowana jako kompleks pomieszczeń z własną łazienką i garderobą, zagwarantuje pełną prywatność gospodarzom. Zadaszony taras umożliwi spędzanie czasu na świeżym powietrzu niezależnie od warunków pogodowych.

Parter:



Gabaryty działki:

