

Ambrozja 9



Technologia:

- Wersja: CE
- Dach: dachówka ceramiczna CREATON
- Ściany: 2-warstwowe - pustak ceramiczny + styropian Termo Organika
- Stropy: żelbetowe, wylewane

Parametry domu:

Powierzchnia całkowita [m ²]:	247.36
Powierzchnia użytkowa [m ²]:	159.41
Powierzchnia zabudowy [m ²]:	248.04
Powierzchnia parteru [m ²]:	159.41
Kubatura [m ³]:	759.00
Max. wysokość w kalenicy [m]:	6.80
Powierzchnia garażu [m ²]:	33.72

Cena projektu: **5149 zł**

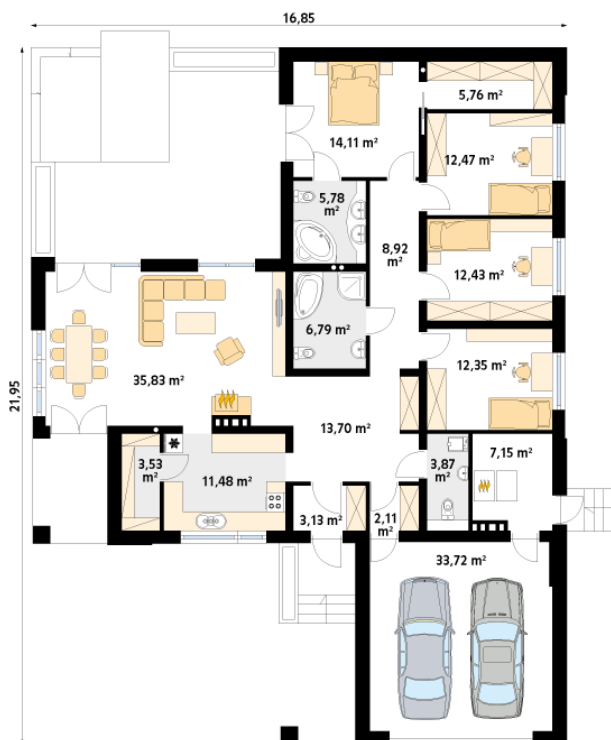
Cena kosztorysu: **720 zł**



Autorzy: arch. Tomasz Sobieszuk

Jednorodzinny budynek mieszkalny, niepodpiwniczony. Wielkim atutem projektu są cztery sypialnie, co umożliwia wygodne funkcjonowanie 5-osobowej rodziny. W części dziennej zaprojektowano kuchnię ze spiżarnią oraz salon z jadalnią, z którego prowadzi wyjście na zadaszony taras. Część nocną stanowią cztery sypialnie, w tym jedna z własną łazienką i garderobą. W części gospodarczej przewidziano przestronną kotłownię oraz dwustanowiskowy garaż.

Parter:



Gabaryty działki:

