

# Ami bal



## Technologia:

- Wersja: BAL
- Dach: dachówka ceramiczna CREATON
- Ściany: z bali drewnianych
- Stropy: belki drewniane

## Parametry domu:

Powierzchnia całkowita [m <sup>2</sup> ]:	<b>116.03</b>
Powierzchnia użytkowa [m <sup>2</sup> ]:	<b>82.33</b>
Powierzchnia zabudowy [m <sup>2</sup> ]:	<b>58.09</b>
Powierzchnia parteru [m <sup>2</sup> ]:	<b>49.28</b>
Powierzchnia poddasza [m <sup>2</sup> ]:	<b>33.05</b>
Kubatura [m <sup>3</sup> ]:	<b>334.00</b>
Max. wysokość w kalenicy [m]:	<b>7.83</b>

Cena projektu: **3150 zł**  
Cena kosztorysu: **500 zł**

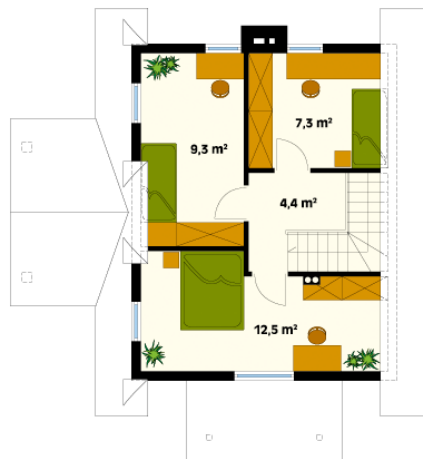


Autorzy: arch. Maciej Matłowski

Mały dom mieszkalny, jednorodzinny z powodzeniem może służyć jako całoroczny dom rekreacyjny, przeznaczony dla 2 – 3-osobowej rodziny. Na parterze zaprojektowano otwartą przestrzeń wielofunkcyjną i łazienkę. Na poddaszu znajdują się trzy małe sypialnie.

Parter:

Piętro/poddasze:



Gabaryty działki:

