

# Andromeda



## Technologia:

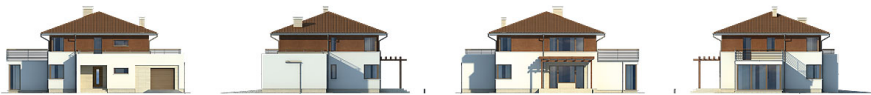
- Wersja: CE
- Dach: dachówka ceramiczna CREATON
- Ściany: 3-warstwowe - pustak ceramiczny
- Stropy: żelbetowe, wylewane

## Parametry domu:

Powierzchnia całkowita [m <sup>2</sup> ]:	<b>262.20</b>
Powierzchnia użytkowa [m <sup>2</sup> ]:	<b>171.40</b>
Powierzchnia zabudowy [m <sup>2</sup> ]:	<b>158.80</b>
Powierzchnia parteru [m <sup>2</sup> ]:	<b>96.80</b>
Powierzchnia poddasza [m <sup>2</sup> ]:	<b>74.60</b>
Kubatura [m <sup>3</sup> ]:	<b>867.00</b>
Max. wysokość w kalenicy [m]:	<b>8.37</b>
Powierzchnia garażu [m <sup>2</sup> ]:	<b>17.90</b>

Cena projektu: **5849 zł**

Cena kosztorysu: **650 zł**



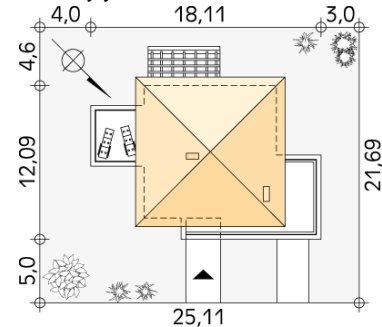
**Autorzy:** arch. Tomasz Sobieszuk

Dwukondygnacyjny dom jednorodzinny z jedno stanowiskowym garażem, niepodpiwniczony. Współczesna stylistyka odróżnia go od typowych projektów z użytkowym poddaszem. Dzięki dwóm pełnym kondygnacjom istnieje możliwość łatwej aranżacji pomieszczeń. Na parterze, oprócz pokoju dziennego, kuchni i jadalni, zaprojektowano dodatkowy pokój z łazienką. Wygodę użytkowania gwarantują liczne pomieszczenia dodatkowe: na parterze dwa pomieszczenia gospodarcze i spiżarnia, na poddaszu odrębna pralnia i garderoba.

**Parter:**



**Gabaryty działki:**



**Piętro/poddasze:**

