

# Anka dr-S



## Technologia:

- Wersja: DR-S
- Dach: dachówka gontopodobna GERARD CORONA
- Ściany: szkielet drewniany
- Stropy: belki drewniane + wełna mineralna

## Parametry domu:

Powierzchnia całkowita [m2]:	167.00
Powierzchnia użytkowa [m2]:	117.60
Powierzchnia zabudowy [m2]:	83.50
Powierzchnia parteru [m2]:	69.60
Powierzchnia poddasza [m2]:	48.00
Kubatura [m3]:	512.00
Max. wysokość w kalenicy [m]:	8.32

Cena projektu: **4949 zł**

Cena kosztorysu: **684 zł**



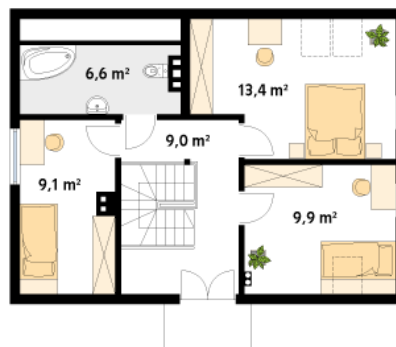
**Autorzy:** arch. Tomasz Sobieszuk

Jednorodzinny dom mieszkalny, parterowy z użytkowym poddaszem, niepodpiwniczony. Budynek zaprojektowano w technologii szkieletu drewnianego, wykończony szalówką. Całość została ujęta w prostej, klasycznej bryle, przykrytej dwuspadowym dachem. Dom zawiera w sobie optymalny program dla 4-osobowej rodziny. Na parterze przewidziano dodatkowy pokój. Atutem projektu jest duży zadaszony taras.

Parter:



Piętro/poddasze:



Gabaryty działki:

