

# Anka dr-ST



## Technologia:

- Wersja: DR-ST
- Dach: dachówka
- Ściany: szkielet drewniany
- Stropy: belki drewniane + wełna mineralna

## Parametry domu:

Powierzchnia całkowita [m2]:	<b>168.60</b>
Powierzchnia użytkowa [m2]:	<b>115.50</b>
Powierzchnia zabudowy [m2]:	<b>84.50</b>
Powierzchnia parteru [m2]:	<b>69.50</b>
Powierzchnia poddasza [m2]:	<b>46.00</b>
Kubatura [m3]:	<b>523.00</b>
Max. wysokość w kalenicy [m]:	<b>8.32</b>

Cena projektu: **4949 zł**

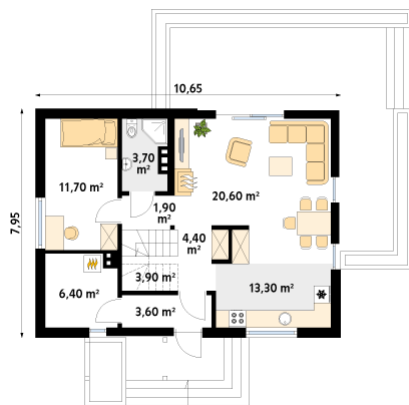
Cena kosztorysu: **550 zł**



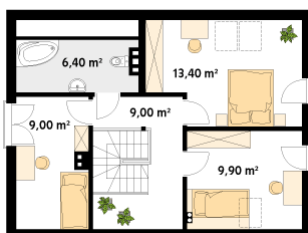
Autorzy: arch. Tomasz Sobieszuk

Anka dr-ST to niewielki dom z użytkowym poddaszem o optymalnej powierzchni 115 m<sup>2</sup>. Projekt stworzony został w technologii szkieletu drewnianego. Klasyczna bryła przykryta została dwuspadowym dachem w grafitowym kolorze. Na elewacji pojawił się biały tynk oraz drewniana szalówka w kolorze naturalnego drewna. Strefa dzienna to przestronny salon z kominkiem, jadalnia oraz otwarta kuchnia. Strefa nocna to trzy wygodne sypialnie oraz rodzinna łazienka.

Parter:



Piętro/poddasze:



Gabaryty działki:

