

# Anyż 2



## Technologia:

- Wersja: SI
- Dach: dachówka ceramiczna
- Ściany: 2-warstwowe - bloczek silikatowy + styropian
- Stropy: żelbetowe, wylewane

## Parametry domu:

|   |                |
|---|----------------|
| Powierzchnia całkowita [m <sup>2</sup> ]: | <b>442.20</b>  |
| Powierzchnia użytkowa [m <sup>2</sup> ]:  | <b>267.61</b>  |
| Powierzchnia zabudowy [m <sup>2</sup> ]:  | <b>226.10</b>  |
| Powierzchnia parteru [m <sup>2</sup> ]:   | <b>133.55</b>  |
| Powierzchnia poddasza [m <sup>2</sup> ]:  | <b>134.06</b>  |
| Kubatura [m <sup>3</sup> ]:               | <b>1201.51</b> |
| Max. wysokość w kalenicy [m]:             | <b>8.79</b>    |
| Powierzchnia garażu [m <sup>2</sup> ]:    | <b>27.96</b>   |

|                  |                |
|------------------|----------------|
| Cena projektu:   | <b>8849 zł</b> |
| Cena kosztorysu: | <b>1000 zł</b> |



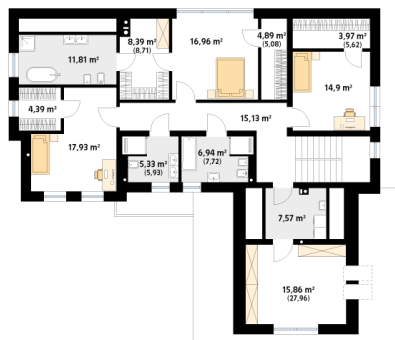
**Autorzy:** arch. Maciej Matłowski

Anyż 2 to nowoczesny projekt domu z poddaszem i jednoosobowym garażem. 3Przewidziano tu powierzchnię użytkową 268 m<sup>2</sup>. 3Projekt posiada ciekawą elewację wykończoną białym tynkiem, drewnianą szalówką i płytkami elewacyjnymi. 3Na parterze zaprojektowano salon, jadalnię oraz kuchnię ze spiżarnią. 3Układ funkcjonalny parteru dopełnia gabinet oraz liczne pomieszczenia użytkowe. 3Na poddaszu znalazły się trzy sypialnie. 3Każda z nich posiada prywatną garderobę. 3Mieszkańcy do dyspozycji mają tu również rodzinną łazienkę oraz pomieszczenie do adaptacji wg własnego uznania.

**Parter:**



**Piętro/poddasze:**



**Gabaryty działki:**

