

Aria 3



Technologia:

- Wersja: CE
- Dach: dachówka ceramiczna CREATON
- Ściany: 3-warstwowe - pustak ceramiczny
- Stropy: gęstożebrowe

Parametry domu:

Powierzchnia całkowita [m ²]:	366.70
Powierzchnia użytkowa [m ²]:	217.40
Powierzchnia zabudowy [m ²]:	187.60
Powierzchnia parteru [m ²]:	112.60
Powierzchnia poddasza [m ²]:	104.80
Kubatura [m ³]:	958.00
Max. wysokość w kalenicy [m]:	7.98
Powierzchnia garażu [m ²]:	32.40

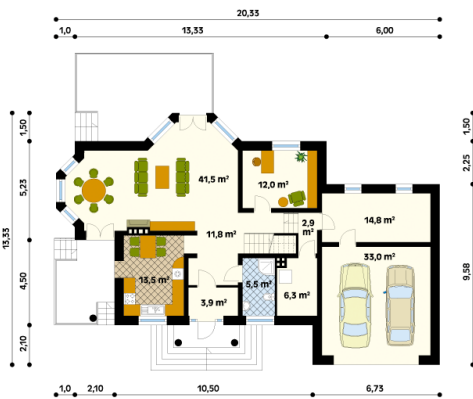
Cena projektu:	4850 zł
Cena kosztorysu:	700 zł



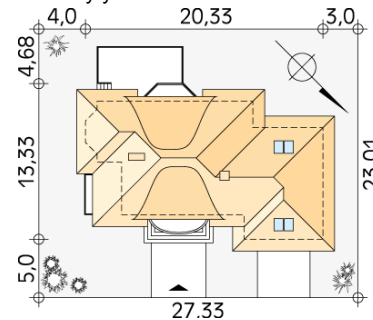
Autorzy: arch. Tomasz Sobieszuk

Dom jednorodzinny, parterowy z użytkowym poddaszem, wymagający dość szerokiej, ale płytkiej działki. Dom średniej wielkości z dodatkowym pokojem-gabinetem do pracy na parterze i zadasznym tarasem dostępnym z kuchni i pokoju dziennego. Na poddaszu trzy sypialnie z łazienką i strych.

Parter:



Gabaryty działki:



Piętro/poddasze:

