

Aria 8



Technologia:

- Wersja: CE
- Dach: dachówka ceramiczna CREATON
- Ściany: 3-warstwowe - pustak ceramiczny
- Stropy: żelbetowe, wylewane

Parametry domu:

| | |
|---|---------------|
| Powierzchnia całkowita [m ²]: | 246.90 |
| Powierzchnia użytkowa [m ²]: | 139.80 |
| Powierzchnia zabudowy [m ²]: | 123.45 |
| Powierzchnia parteru [m ²]: | 84.72 |
| Powierzchnia poddasza [m ²]: | 55.08 |
| Kubatura [m ³]: | 635.90 |
| Max. wysokość w kalenicy [m]: | 7.34 |

Cena projektu: **4850 zł**

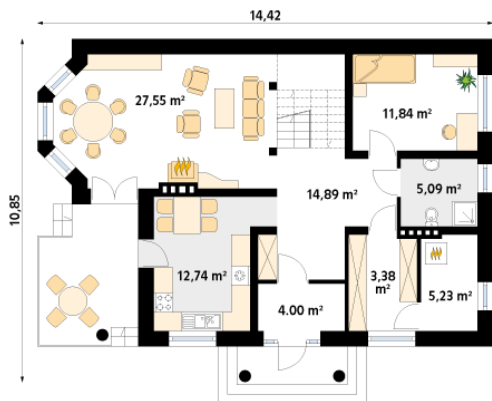
Cena kosztorysu: **600 zł**



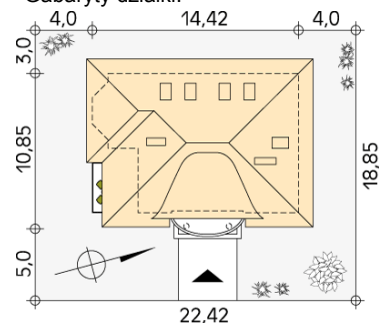
Autorzy: arch. Tomasz Sobieszuk

Dom mieszkalny, wolno stojący, parterowy z użytkowym poddaszem, niepodpiwniczony. Na parterze znajduje się dodatkowy pokój, który może być wykorzystany np. jako gabinet. Na poddaszu zaprojektowano trzy funkcjonalne sypialnie.

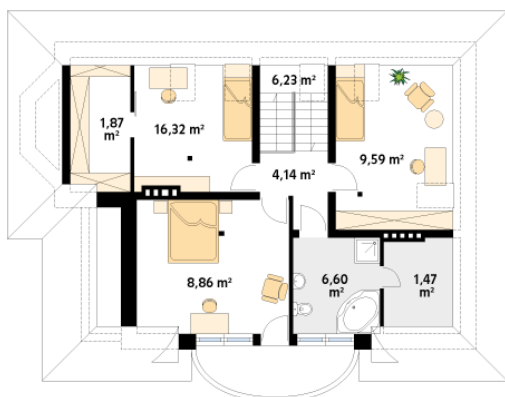
Parter:



Gabaryty działki:



Piętro/poddasze:



DOMY
w stylu

Biuro projektów MTM styl Sp. z o.o. Sp. k. 15-227 Białystok, ul. Podleśna 14
tel. 085-732-08-79, 085-740-87-50 do 59, tel. kom. +48-784-047-233
e-mail: mtm@mtmstyl.pl, www.domywstylu.pl