

Ariel



Technologia:

- Wersja: KO
- Dach: dachówka ceramiczna CREATON
- Ściany: 2-warstwowe - bloczek z betonu komórkowego SOLBET 24 cm + styropian Termo Organika
- Stropy: System Stropowy TECHNOBETON lub strop drewniany

Parametry domu:

Powierzchnia całkowita [m2]:	203.58
Powierzchnia użytkowa [m2]:	128.52
Powierzchnia zabudowy [m2]:	203.58
Powierzchnia parteru [m2]:	128.52
Kubatura [m3]:	784.00
Max. wysokość w kalenicy [m]:	7.32
Powierzchnia garażu [m2]:	31.90

Cena projektu: **5349 zł**

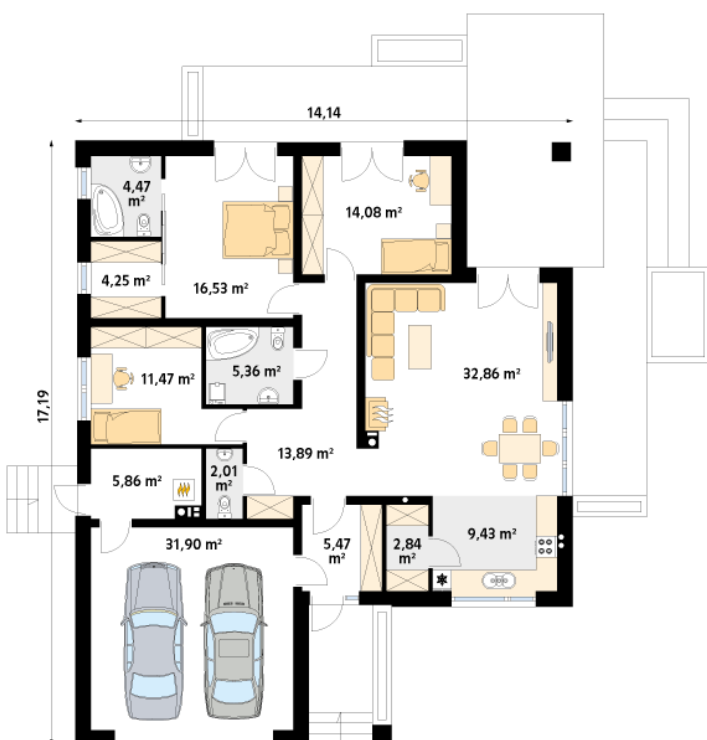
Cena kosztorysu: **600 zł**



Autorzy: arch. Tomasz Sobieszuk

Jednorodzinny budynek mieszkalny, parterowy, niepodpiwniczony, swoim pełnym programem funkcjonalnym zapewnia optymalny komfort 4-osobowej rodzinie. W części dziennej przewidziano salon z jadalnią, kuchnię ze spiżarnią oraz wc. W części nocnej zaprojektowano trzy sypialnie, z czego jedną z łazienką i garderobą oraz łazienkę. Część gospodarczą stanowi kotłownia na paliwo stałe oraz dwustanowiskowy garaż.

Parter:



Gabaryty działki:

