

# Ariel 3



## Technologia:

- Wersja: KO
- Dach: dachówka ceramiczna CREATON
- Ściany: 2-warstwowe - bloczek z betonu komórkowego SOLBET 24 cm + styropian Termo Organika
- Stropy: System Stropowy TECHNOBETON

## Parametry domu:

Powierzchnia całkowita [m2]:	<b>276.50</b>
Powierzchnia użytkowa [m2]:	<b>128.09</b>
Powierzchnia zabudowy [m2]:	<b>202.64</b>
Powierzchnia piwnicy [m2]:	<b>51.84</b>
Powierzchnia parteru [m2]:	<b>128.09</b>
Kubatura [m3]:	<b>935.62</b>
Max. wysokość w kalenicy [m]:	<b>7.32</b>
Powierzchnia garażu [m2]:	<b>31.90</b>

Cena projektu: **5349 zł**

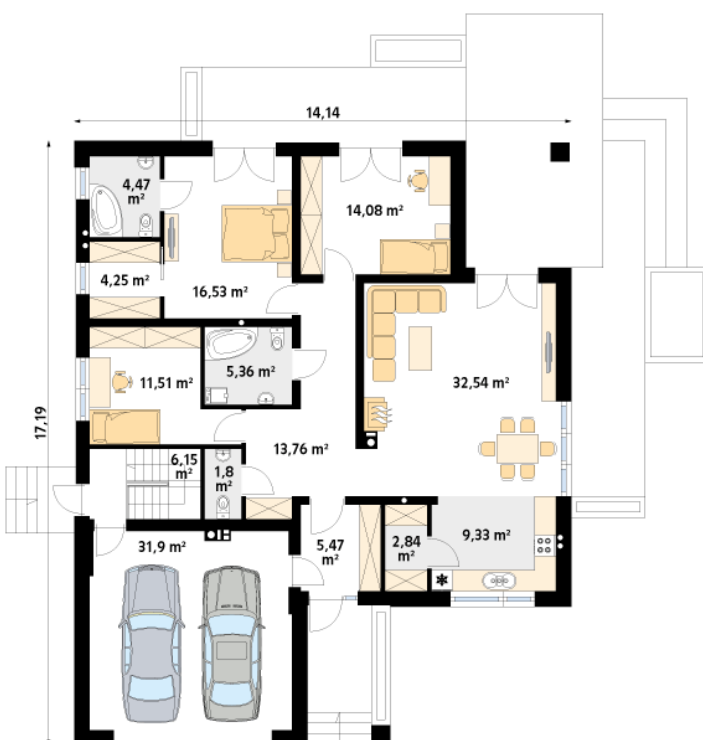
Cena kosztorysu: **600 zł**



Autorzy: arch. Tomasz Sobieszuk

Kolejna wersja projektu Ariel, tym razem wzbogacona o piwnicę. Jednorodzinny budynek mieszkalny, parterowy, podpiwniczony, swoim pełnym programem funkcjonalnym zapewnia optymalny komfort 4-osobowej rodzinie. W części dziennej przewidziano salon z jadalnią, kuchnię ze spiżarnią oraz wc. W części nocnej zaprojektowano trzy sypialnie, z czego jedną z łazienką i garderobą, oraz łazienkę. Część gospodarcza została przeniesiona do piwnicy i składa się z kotłowni na każdy rodzaj paliwa oraz z pomieszczeń gospodarczych.

Parter:



Gabaryty działki:

