

Ariel 4



Technologia:

- Wersja: KO
- Dach: dachówka ceramiczna CREATON
- Ściany: 2-warstwowe - bloczek z betonu komórkowego SOLBET 24 cm + styropian Termo Organika
- Stropy: System Stropowy TECHNOBETON

Parametry domu:

Powierzchnia całkowita [m2]:	217.26
Powierzchnia użytkowa [m2]:	139.03
Powierzchnia zabudowy [m2]:	217.26
Powierzchnia parteru [m2]:	139.03
Kubatura [m3]:	834.00
Max. wysokość w kalenicy [m]:	7.32
Powierzchnia garażu [m2]:	32.09

Cena projektu: **4949 zł**

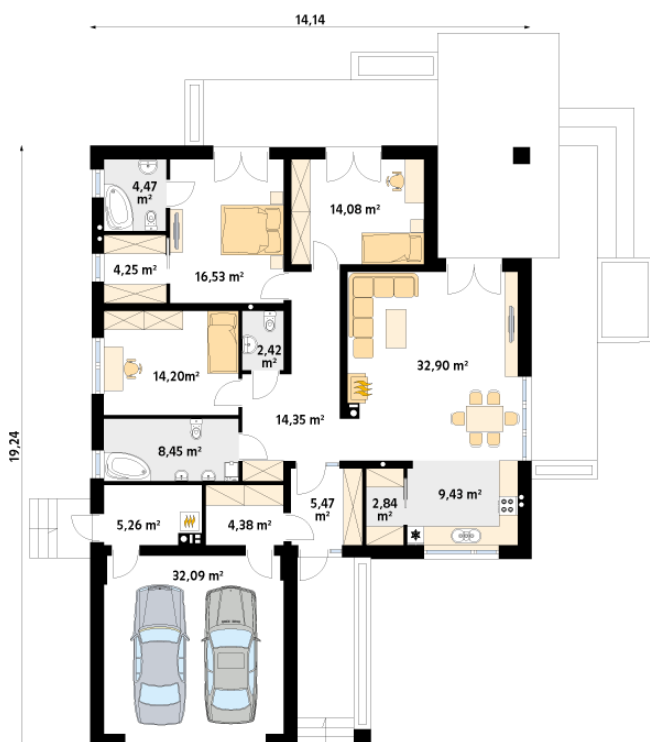
Cena kosztorysu: **600 zł**



Autorzy: arch. Tomasz Sobieszuk

Jednorodzinny budynek mieszkalny, parterowy, niepodpiwniczony, swoim programem zapewniający komfort 4-osobowej rodzinie. W części dziennej przewidziano salon z jadalnią, kuchnię ze spiżarnią oraz wc. W części nocnej zaprojektowano trzy sypialnie, z czego jedną z łazienką i garderobą, oraz łazienkę. Część gospodarczą stanowi kotłownia na paliwo stałe lub gazowe oraz dwustanowiskowy garaż.

Parter:



Gabaryty działki:

