

Ariel 5



Technologia:

- Wersja: KO
- Dach: dachówka ceramiczna CREATON
- Ściany: 2-warstwowe - bloczek z betonu komórkowego SOLBET 24 cm + styropian Termo Organika
- Stropy: System Stropowy TECHNOBETON

Parametry domu:

Powierzchnia całkowita [m2]:	217.26
Powierzchnia użytkowa [m2]:	139.03
Powierzchnia zabudowy [m2]:	217.26
Powierzchnia parteru [m2]:	139.03
Kubatura [m3]:	834.00
Max. wysokość w kalenicy [m]:	8.17
Powierzchnia garażu [m2]:	32.09

Cena projektu: **5649 zł**

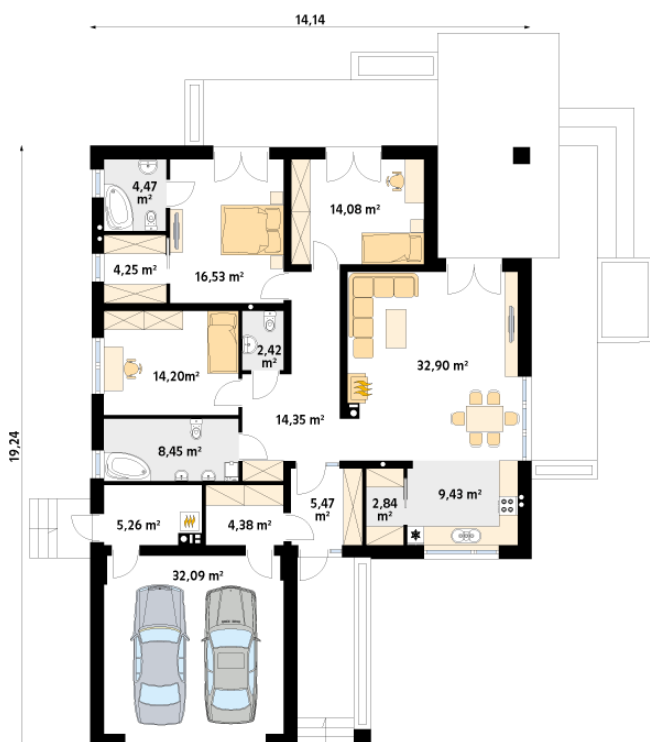
Cena kosztorysu: **600 zł**



Autorzy: arch. Tomasz Sobieszuk

Jest to parterowy, jednorodzinny budynek mieszkalny idealny dla 4-osobowej rodziny. Układ funkcjonalny odznacza się wyraźnym podziałem na część nocną, dzienną oraz gospodarczą. Część dzienna została zaprojektowana na otwartej przestrzeni i składa się na nią przestronny salon z jadalnią oraz kuchnia z przylegającą do niej spiżarnią. W części nocnej znajdują się trzy sypialnie, z których dwie posiadają wyjście na taras, rodzinna łazienka oraz oddzielna toaleta. Główna sypialnia gospodarzy posiada własną garderobę oraz łazienkę. Na część gospodarczą składa się: garaż na dwa stanowiska, kotłownia oraz dodatkowe pomieszczenie gospodarcze. Atutem projektu jest rozległy, częściowo zadaszony taras okalający budynek z dwóch stron.

Parter:



Gabaryty działki:

