

# Ariel 7



## Technologia:

- Wersja: KO
- Dach: dachówka ceramiczna CREATON
- Ściany: 2-warstwowe - bloczek z betonu komórkowego SOLBET 24 cm + styropian Termo Organika
- Stropy: żelbetowe, wylewane

## Parametry domu:

|                               |                |
|-------------------------------|----------------|
| Powierzchnia całkowita [m2]:  | <b>470.20</b>  |
| Powierzchnia użytkowa [m2]:   | <b>221.00</b>  |
| Powierzchnia zabudowy [m2]:   | <b>241.97</b>  |
| Powierzchnia parteru [m2]:    | <b>138.71</b>  |
| Powierzchnia poddasza [m2]:   | <b>82.29</b>   |
| Kubatura [m3]:                | <b>1217.00</b> |
| Max. wysokość w kalenicy [m]: | <b>8.17</b>    |
| Powierzchnia garażu [m2]:     | <b>32.65</b>   |

Cena projektu: **5449 zł**

Cena kosztorysu: **700 zł**

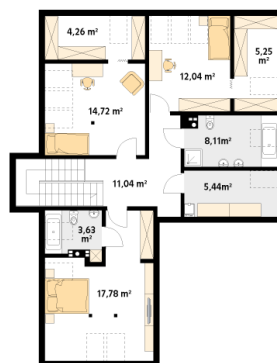
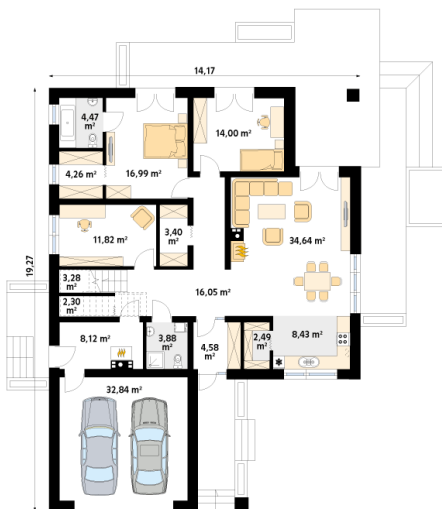


Autorzy: arch. Tomasz Sobieszuk

Ariel 7 to propozycja domu z użytkowym poddaszem przeznaczonego dla 6-7 osobowej rodziny. Na parterze zaprojektowano obszerną część dzienną na którą składają się salon z jadalnią oraz kuchnia ze spiżarnią. Na przestrzeni parteru przewidziano również dodatkową sypialnię z dostępem do łazienki i garderoby, gabinet oraz pokój dla gości. Program parteru uzupełnia kotłownia z oddzielnym wejściem oraz dwustanowiskowy garaż. Na poddaszu zaprojektowano 3 sypialnie, łazienkę oraz pralnię. Największa z sypialni posiada własną łazienkę, zaś dwie pozostałe zostały wyposażone w garderoby. Atutem projektu jest częściowo zadaszony taras okalający budynek z dwóch stron.

Parter:

Piętro/poddasze:



Gabaryty działki:

