

Ariel 9



Technologia:

- Wersja: KO
- Dach: dachówka ceramiczna CREATON
- Ściany: 2-warstwowe - bloczek z betonu komórkowego SOLBET 24 cm + styropian Termo Organika
- Stropy: System Stropowy TECHNOBETON

Parametry domu:

Powierzchnia całkowita [m ²]:	276.22
Powierzchnia użytkowa [m ²]:	128.09
Powierzchnia zabudowy [m ²]:	202.64
Powierzchnia piwnicy [m ²]:	51.84
Powierzchnia parteru [m ²]:	128.09
Kubatura [m ³]:	920.00
Max. wysokość w kalenicy [m]:	8.02
Powierzchnia garażu [m ²]:	31.90

Cena projektu: **5649 zł**

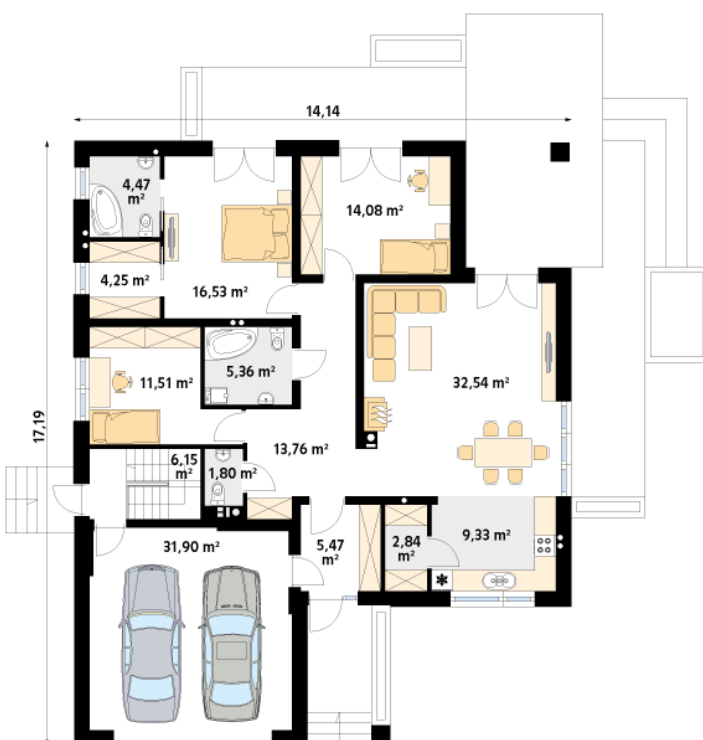
Cena kosztorysu: **684 zł**



Autorzy: arch. Tomasz Sobieszuk

Ariel 9 to projekt domu parterowego, charakteryzujący się nowoczesną bryłą przykrytą wielospadowym dachem. W projekcie zaprojektowano piwnicę, w której poza kotłownią znajdują się dwa pomieszczenia gospodarcze. Układ funkcjonalny na parterze został podzielony na część dzienną oraz nocną. W części dziennej znajduje się przestronny salon z kominkiem i wyjściem na zadaszony taras. Salon płynnie łączy się z jadalnią oraz otwartą kuchnią ze spiżarnią. W części nocnej zaprojektowano trzy sypialnie, rodzinną łazienkę oraz WC. Dwie sypialnie posiadają wyjście na taras, który biegnie wzdłuż dwóch ścian budynku. Główna sypialnia tworzy apartament gospodarzy z własną łazienką oraz garderobą.

Parter:



Gabaryty działki:

