

Aries



Technologia:

- Wersja: KO
- Dach: dachówka ceramiczna
- Ściany: 2-warstwowe - bliczek z betonu komórkowego SOLBET 24 cm + styropian
- Stropy: żelbetowe, wylewane

Parametry domu:

Powierzchnia całkowita [m ²]:	157.90
Powierzchnia użytkowa [m ²]:	101.94
Powierzchnia zabudowy [m ²]:	157.90
Powierzchnia parteru [m ²]:	101.94
Kubatura [m ³]:	642.00
Max. wysokość w kalenicy [m]:	5.31
Powierzchnia garażu [m ²]:	20.62

Cena projektu: **4149 zł**

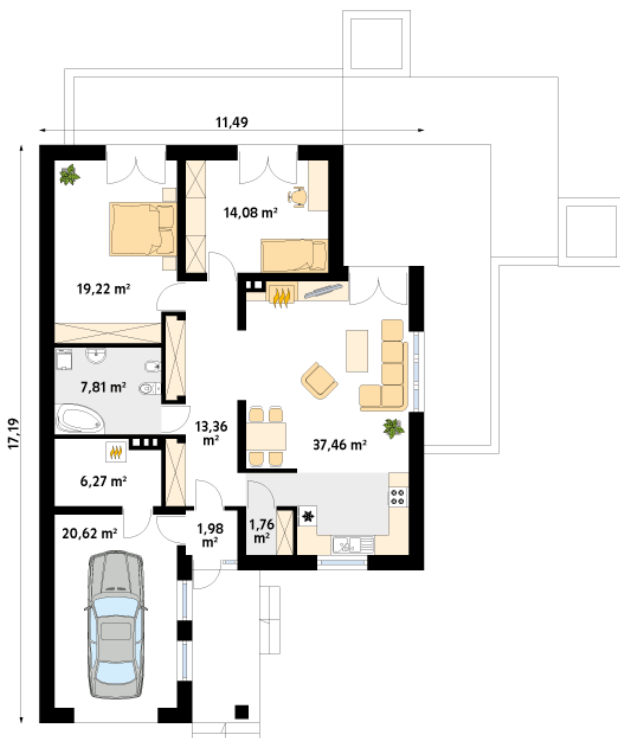
Cena kosztorysu: **600 zł**



Autorzy: arch. Tomasz Sobieszuk

Jednorodzinny dom parterowy, niepodpiwniczony, przeznaczony dla 2 – 3-osobowej rodziny. Przestronna, otwarta część dzienna została dodatkowo wzbogacona o przestronny taras. W części nocnej przewidziano dwie sypialnie oraz łazienkę. Wyraźny podział na część dzienną, nocną i gospodarczą.

Parter:



Gabaryty działki:

