

Arizona 3



Technologia:

- Wersja: CE
- Dach: dachówka ceramiczna
- Ściany: 3-warstwowe - pustak ceramiczny + styropian
- Stropy: gęstożebrowe AKERMAN

Parametry domu:

Powierzchnia całkowita [m2]:	293.00
Powierzchnia użytkowa [m2]:	178.60
Powierzchnia zabudowy [m2]:	179.00
Powierzchnia parteru [m2]:	95.50
Powierzchnia poddasza [m2]:	83.10
Kubatura [m3]:	1122.60
Max. wysokość w kalenicy [m]:	8.07
Powierzchnia garażu [m2]:	41.90

Cena projektu: **5250 zł**

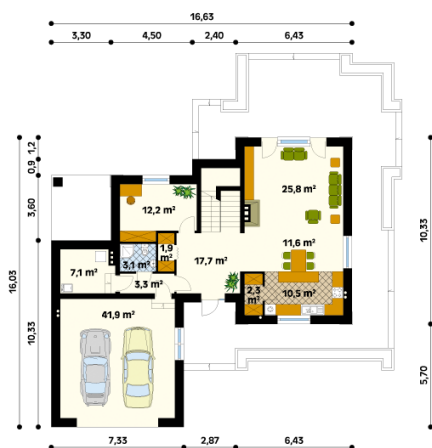
Cena kosztorysu: **650 zł**



Autorzy: arch. Tomasz Sobieszuk

Dom jednorodzinny, dwukondygnacyjny z garażem dwustanowiskowym, niepodpiwniczony. Na parterze zaprojektowano obszerną przestrzeń łączącą w sobie kuchnię, jadalnię i pokój dzienny oraz dodatkowy pokój. Na poddaszu zaprojektowano trzy sypialnie i dwie łazienki. Dwie pełne kondygnacje dają możliwość łatwej aranżacji pomieszczeń także na piętrze.

Parter:



Piętro/poddasze:



Gabaryty działki:

