

# Arnika



## Technologia:

- Wersja: CE
- Dach: dachówka ceramiczna CREATON
- Ściany: 2-warstwowe - pustak ceramiczny + styropian
- Stropy: żelbetowe, wylewane

## Parametry domu:

Powierzchnia całkowita [m <sup>2</sup> ]:	218.46
Powierzchnia użytkowa [m <sup>2</sup> ]:	130.13
Powierzchnia zabudowy [m <sup>2</sup> ]:	109.23
Powierzchnia parteru [m <sup>2</sup> ]:	67.02
Powierzchnia poddasza [m <sup>2</sup> ]:	63.11
Kubatura [m <sup>3</sup> ]:	687.00
Max. wysokość w kalenicy [m]:	8.71
Powierzchnia garażu [m <sup>2</sup> ]:	17.81

Cena projektu: **4549 zł**

Cena kosztorysu: **600 zł**

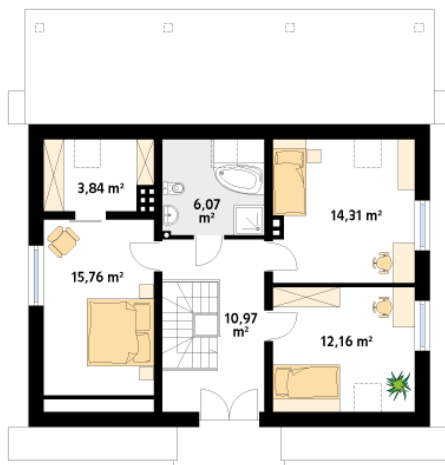
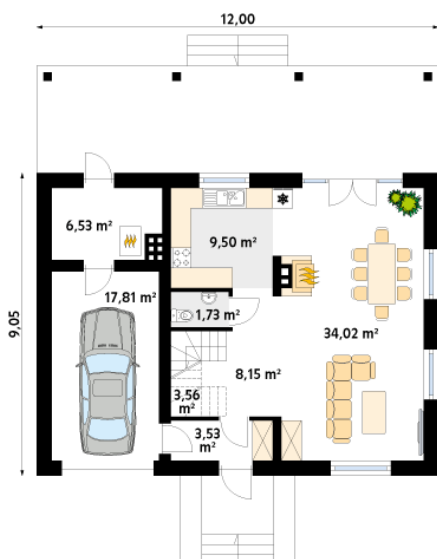


Autorzy: arch. Tomasz Sobieszuk

Jednorodzinny dom mieszkalny, parterowy z użytkowym poddaszem. Prosta klasyczna bryła. Przejrzysty układ funkcjonalny, z wyraźnym podziałem na część dzienną i gospodarczą zlokalizowaną na parterze oraz część nocną na poddaszu. Pełny program funkcjonalny dla 4-osobowej rodziny.

Parter:

Piętro/poddasze:



Gabaryty działki:

