

# Arnika 2



## Technologia:

- Wersja: CE
- Dach: dachówka ceramiczna CREATON
- Ściany: 2-warstwowe - pustak ceramiczny + styropian
- Stropy: żelbetowe, wylewane

## Parametry domu:

Powierzchnia całkowita [m2]:	<b>217.20</b>
Powierzchnia użytkowa [m2]:	<b>130.10</b>
Powierzchnia zabudowy [m2]:	<b>108.60</b>
Powierzchnia parteru [m2]:	<b>66.50</b>
Powierzchnia poddasza [m2]:	<b>63.60</b>
Kubatura [m3]:	<b>687.00</b>
Max. wysokość w kalenicy [m]:	<b>8.71</b>
Powierzchnia garażu [m2]:	<b>18.10</b>

Cena projektu: **4549 zł**

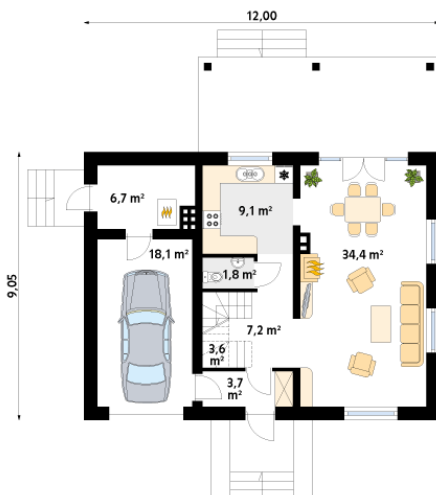
Cena kosztorysu: **600 zł**



Autorzy: arch. Tomasz Sobieszuk

Dom jednorodzinny, parterowy z użytkowym poddaszem, przeznaczony dla 4-osobowej rodziny. Wyraźny podział na kondygnacjami na część dzienną i nocną. Przestronny, zadaszony taras. Optymalny program dla 4-osobowej rodziny. Możliwość lokalizacji domu zarówno z wejściem od strony północnej jak i południowej.

Parter:



Piętro/poddasze:



Gabaryty działki:

