

Arnika 2 dr-S



Technologia:

- Wersja: DR-S
- Dach: dachówka
- Ściany: szkielet drewniany
- Stropy: belki drewniane

Parametry domu:

Powierzchnia całkowita [m2]:	212.13
Powierzchnia użytkowa [m2]:	131.33
Powierzchnia zabudowy [m2]:	105.00
Powierzchnia parteru [m2]:	66.60
Powierzchnia poddasza [m2]:	64.73
Kubatura [m3]:	658.46
Max. wysokość w kalenicy [m]:	8.68
Powierzchnia garażu [m2]:	19.54

Cena projektu: **4849 zł**

Cena kosztorysu: **684 zł**

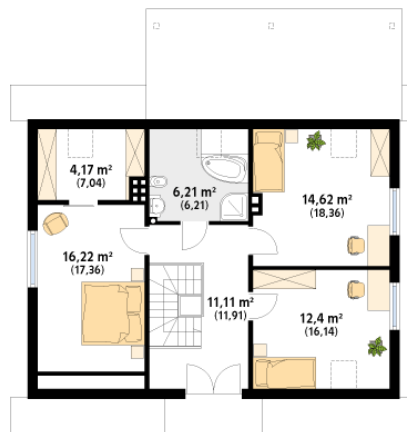
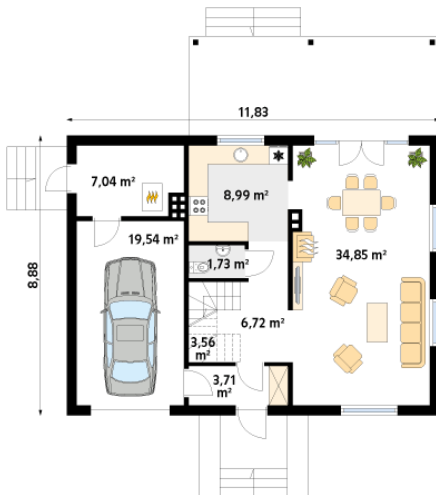


Autorzy: arch. Tomasz Sobieszuk

Dom parterowy z użytkowym poddaszem, niepodpiwniczony, przeznaczony dla 4-osobowej rodziny. Przerostny zadaszony taras. Rozwiązanie pomieszczeń parteru (salonu i jadalni) umożliwia usytuowanie domu zarówno od północy jak i południa. Na parterze znajduje się salon, jadalnia, kuchnia, wc; w części gospodarczej – kotłownia i garaż. Na poddaszu zaprojektowano 3 sypialnie, w tym jedna z garderobą oraz łazienkę.

Parter:

Piętro/poddasze:



Gabaryty działki:

