

Arnika 2 dr-T



Technologia:

- Wersja: DR-T
- Dach: dachówka cementowa CREATON
- Ściany: szkielet drewniany
- Stropy: belki drewniane + wełna mineralna

Parametry domu:

Powierzchnia całkowita [m ²]:	208.86
Powierzchnia użytkowa [m ²]:	131.95
Powierzchnia zabudowy [m ²]:	104.43
Powierzchnia parteru [m ²]:	66.95
Powierzchnia poddasza [m ²]:	65.00
Kubatura [m ³]:	613.00
Max. wysokość w kalenicy [m]:	8.68
Powierzchnia garażu [m ²]:	19.35

Cena projektu: **4949 zł**

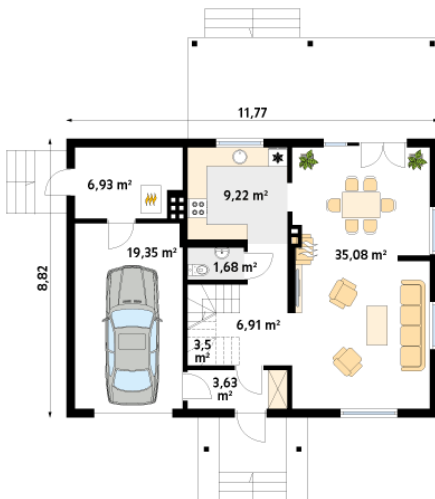
Cena kosztorysu: **684 zł**



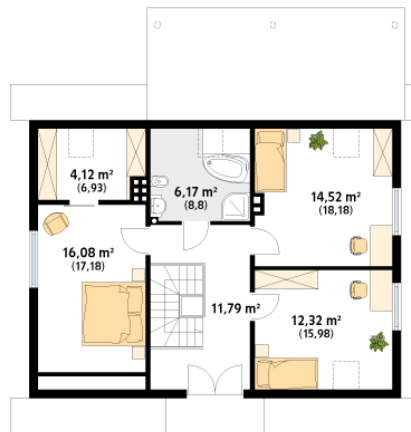
Autorzy: arch. Tomasz Sobieszuk

Jednorodzinny dom parterowy z użytkowym poddaszem, niepodpiwniczony, przeznaczony dla 4-osobowej rodziny. Atutem projektu jest duży zadaszony taras. Rozwiązanie pomieszczeń parteru (salonu i jadalni) umożliwia usytuowanie domu zarówno od północy, jak i południa. Na parterze zaprojektowano w części dziennej – salon z jadalnią, kuchnię, wc, w części gospodarczej – garaż i kotłownię.

Parter:



Piętro/poddasze:



Gabaryty działki:

